

**STATYTOJAS** AB „Klaipėdos nafta“  
įm.k. 110648893 , Burių g. 19, LT- 92276 Klaipėda

**STATINYS,  
NAUDOJIMO PASKIRTIS,  
STATYBOS VIETA** Sporto paskirties pastato (un. nr. 2199-3013-0016)  
rekonstravimo į administracinės paskirties pastatą,  
Burių g. 5, Klaipėdoje techninis projektas

**STATINIO KATEGORIJA** Ypatingasis statinys

**STATYBOS RŪŠIS** Rekonstravimas

**PROJEKTAVIMO ETAPAS** Techninis projektas

**PROJEKTO DALIS** Projektiniai pasiūlymai

**PROJEKTO NUMERIS** 19.029-PP

Atestato NR.	Pareigos	Vardas Pavardė	Parašas
	UAB „EKSPLOIT“ direktorius	Martynas Mačiulis	
A1419	PV / Architektė / PDV	Indrė Pažemeckienė	
	Architektė	Rūta Piečytė	
	Architektė	Agnė Motiejauskaitė	
	Architektė	Adrija Jastremskaitė	

## AIŠKINAMASIS RAŠTAS

### PROJEKTO PAVADINIMAS.

Sporto paskirties pastato (un. nr. 2199-3013-0016) rekonstravimo į administracinės paskirties pastatą, Burių g. 5, Klaipėdoje techninis projektas

### STATYTOJAS

AB „Klaipėdos nafta“ įm.k. 110648893, Burių g. 19, LT- 92276 Klaipėda.

### PROJEKTUOTOJAS

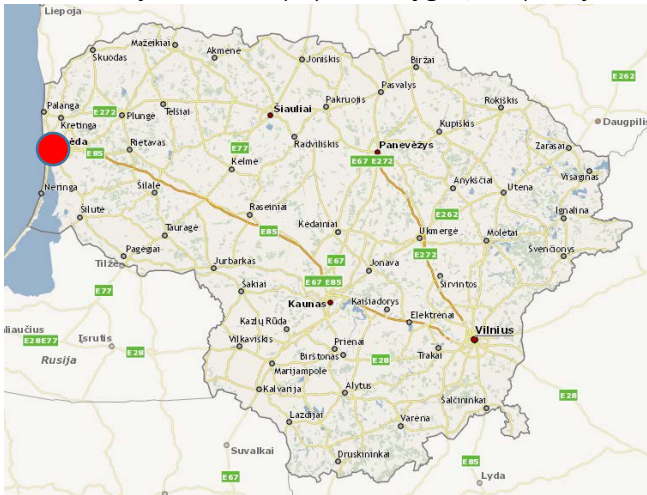
UAB „EKSPLOIT“, Ulonų g. 5, 08240 Vilnius

### PAGRINDINĖ NAUDOJIMO PASKIRTIS

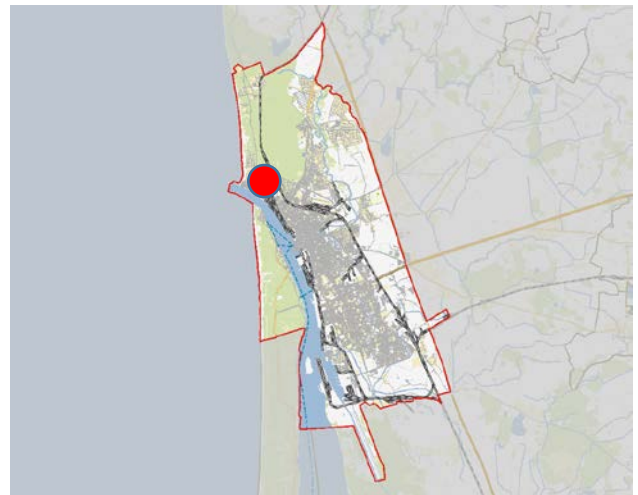
Rekonstravimo metu statinio paskirtis keičiama iš sporto paskirties į administracinę paskirtį (7.2. administracinės paskirties pastatai – pastatai administraciniams tikslams (bankai, paštas, valstybės ir savivaldybės įstaigos, ambasados, teismai, kiti įstaigų ir organizacijų administraciniai pastatai);

### STATYBOS VIETA (GEOGRAFINĖ VIETA)

Rekonstruojamas statinys yra Burių g. 5, Klaipėdoje.



Pav. 1 Padėtis šalies mastu



Pav. 2 Padėtis Klaipėdos miesto atžvilgiu

### RYŠYS SU GRETIMU UŽSTATYMU

Pastatas yra šiaurinėje Klaipėdos uosto dalyje, Melnragėje, industrinėje teritorijoje. Artimiausias objektas – architektūrinė dominantė - Klaipėdos švyturys su šalia jo sklype esančiu pastatu, esantys pagal KVJUD bendrąjį planą socialinės inžinerinės paskirties teritorijoje. Į šiaurę ir šiaurės rytus nuo sklypo tęsiasi Melnragės miškas ir kitų medžių ir krūmų želdiniai. Aplinkui (išskyrus šiaurę ir šiaurės rytus ir Kuršių marias) - technogenuotos

O	2020-06	Projektiniai pasiūlymai			
Laida	Išleidimo data	Laidos statusas. Keitimo priežastis (jei taikoma)			
KVAL. PATV. DOK. NR.	 <b>Eksplloit</b> Ulonų g. 5, Vilnius Telefonas: +37060979 272 El. paštas: info@eksplloit.lt, www.eksplloit.lt	PROJEKTO PAVADINIMAS			
		<b>Sporto paskirties pastato (un. nr. 2199-3013-0016) rekonstravimo į administracinės paskirties pastatą, Burių g. 5, Klaipėdoje techninis projektas</b>			
A1419	PV/PDV/ architektė	I.Pažemeckienė		DOKUMENTO PAVADINIMAS	
	Arch.	R.Piečytė			
	Arch.	A.Motiejauskaitė			
KALBOS TRUMP. LT	STATYTOJAS IR (ARBA) UŽSAKOVAS			DOKUMENTO ŽYMUO	
	<b>AB „Klaipėdos nafta“</b> įm.k. 110648893, Burių g. 19, LT- 92276 Klaipėda				
				LAPAS	LAPŲ
				1	8

kompensacijos funkcijų pilnai negalinčių atlikti gamtinio karkaso teritorijos su užstatytais inžineriniais statiniais ir talpomis.

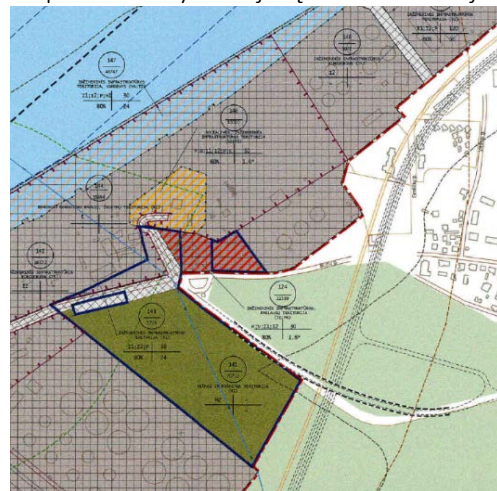















Rekonstruojamas pastatas

Pav. 3 Rekonstruojamo statinio ryšys su gretimu užstatymu ESAMŲ STATINIŲ ARCHITEKTŪRINĖS BŪKLĖS ĮVERTINIMAS, PAAIŠKINIMAS KAIP JI ATITINKA NORMATYVINIŲ DOKUMENTŲ REIKALAVIMUS, FUNKCINĘ PASKIRTĮ  
Rekonstruojamo pastato architektūrinė būklė morališkai pasenusi, taip pat neatitinka užsakovo poreikių, nei fizine nei estetinė prasme, mažai dera prie aplinkos užstatymo.

#### ŽEMĖS SKLYPO TERITORIJOS NAUDOJIMO REGLAMENTO PARAMETRAI

Klaipėdos valstybinio jūrų uosto bendrojo plano sprendiniuose nurodoma, kad:



- Teritorijos naudojimo tipai**
-  Inžinerinės infrastruktūros, paslaugų teritorija
  -  Inžinerinės infrastruktūros, paslaugų teritorija, vandenys
  -  Socialinės, inžinerinės infrastruktūros teritorija
  -  Specializuotų kompleksų teritorija
  -  Specializuotų kompleksų, inžinerinės infrastruktūros teritorija
  -  Inžinerinės infrastruktūros koridorius
  -  Inžinerinės infrastruktūros teritorija
  -  Bendrojo naudojimo erdvių, želdynų teritorija
  -  Bendro naudojimo erdvių, želdynų, inžinerinės infrastruktūros teritorija, vandenys
  -  Miškai ir miškinga teritorija
  -  Vandenys
  -  Vandenys, inžinerinės infrastruktūros teritorija
- Pagrindinė žemės naudojimo paskirtis**
-  Konservacinės paskirties žemė

Pav. 5 KVJU Bendrojo plano fragmentas

ŽYMUO: 19.029-PP.AR	Lapas	Lapų	Laida
	2	8	0

Pagal KVJU bendrąjį planą nagrinėjama teritorija yra priskirta inžinerinės infrastruktūros – paslaugų teritorijoms, kurios apibrėžiamos kaip teritorijos, skirtos susisiekimo ir inžinerinių komunikacijų aptarnavimo objektams, komunalinėms įmonėms ir (arba) teritorija, skirta visos miesto ar jo rajono gyventojų aptarnavimui reikalingiems prekybos, paslaugų objektams, administracinės paskirties pastatams, kitiems negyvenamosios paskirties pastatams, kuriuose vykdoma ūkinė veikla, nesusijusi su taršia gamyba.

kurių galimos pagrindinės tikslinės žemės naudojimo paskirtys bei naudojimo būdai:

Komercinės paskirties objektų teritorijos;

-Visuomeninės paskirties teritorijos;

-Rekreacinės teritorijos;

-Bendrojo naudojimo teritorijos;

-Susisiekimo ir inžinerinių tinklų koridorių teritorijos;

-Susisiekimo ir inžinerinių komunikacijų aptarnavimo teritorijos;

-Pramonės ir sandėliavimo objektų teritorijos;

-Atskirųjų želdynų teritorijos.

Leistinas pastatų aukštis, nuo žemės paviršiaus, nurodytoje teritorijoje – 30 m, Užstatymo tankis – 80%, Užstatymo intensyvumas – 1,6, užstatymo tipas – atskirai stovintys pastatai, teritorijos plėtojimo būdai – modernizavimas, (revitalizacija, humanizavimas, regeneracija).

Rekonstruojant statinio paskirtis keičiama į administracinę, todėl atitinka teritorijos naudojimo tipą. Rekonstruojamo pastato aukštis nuo žemės paviršiaus nesiekia 30 m., kartu su pastato rekonstravimo sprendiniais sukuriama ir teritorijos infrastruktūra: pėsčiųjų takai, automobilių stovėjimo aikštelės, apželdinimas, teritorijos apšvietimas.

#### PASTATO IDĖJA/KONCEPCIJA

Pastatas yra centrinėje ašyje – kaip skiriamasis elementas tarp dominuojančių gamtos elementų ir urbanistinių objektų: juntamos jūros, miško, šalia dominuojančio Klaipėdos švyturio, naftos produktų talpyklų, kas apsprendžia pastato formą, koncepciją, bei suformuoja tvarios architektūros (pagrindiniai principai: min. fizinės pastangos naudojant; projektavimo sprendiniai gražūs logiški ir lengvai (intuityviai) suprantami; traumų ir rizikos prevencija; visiems visuomenės nariams suteikiamos vienodos galimybės naudotis įranga ir gaminiais; sprendiniai tinkami visiems; įranga patogi visiems; objektų, erdvių ir funkcijų pasiekiamumas) užduotį.

Siekiant sudalinti pastatą į aiškias funkcines zonas bei sukurti stiprią jungtį su esama gamta, pastatą siūloma sulieti ir panardinti į aplink esančią aplinką. Pastato idėja – tūris, kuris išsilieja iš gamtos, bet kartu išlieka giminingas aplinkinių statinių tūriams, natūraliai, apvaliomis formomis užpildant funkcines ir vizualines erdves. Pastato tūrinė išraiška dinamiška, bet kartu ir minimalistiška, moderni apvalios formos stogo tūriu su elipsiniu atriumu.

Pastato tūris perimetru dengiamas stiklu, kuris leidžia sukurti tinkamą mikroklimatą, taip pat, atriumo pagalba, suformuoti papildomas erdves vidinėje pastato struktūroje. Dvigubas fasadas minimalistinis, tačiau apsaugantis pietinę pusę žaliuzėmis, kurios leidžia kontroliuoti saulės patekimą į patalpas ir mažina šildymo sąnaudas. Vasarą tokio sprendinio dėka bus vėsu, žiemą - šilta.

Projektuojamo pastato tūris savo forma kartoja šalia esančių talpyklų tūrius. Siekiant sujungti gamtinę ir industrinę aplinką, pastatas skaidomas vertikalių žaliuzių sistemos fasadu. Kai stebėjimo taškas nuolat juda (pro šalį einant, važiuojant žmogui, plaukiant laivui), žaliuzių fasadas sukuria dinamišką banguojančio vandens arba besipinančių šakų efektą, primenantį šalia esančių Baltijos jūros arba Melnragės miško masyvus. Tuo pačiu žaliuzių vizualinis judėjimas erdvėje sudaro foną dominuoti stabiliam švyturio tūriui.

Atriumas – neatskiriama tvaraus biuro dalis. Jis padeda natūraliai ventiliuoti pastatą. Šilto oro srautai kuria natūralų oro judėjimą iš pastato kraštuose esančių darbo vietų link centre esančio atriumo, o tuomet – į viršų, kur jį surenka rekuperatorius. Vėliau to paties rekuperatoriaus pagalba šiltas ir švarus oras grąžinamas į pastatą.

ŽYMUO:	Lapas	Lapų	Laida
19.029-PP.AR	3	8	0

## NUMATOMI SPRENDINIAI

### SKLYPO SUTVARKYMAS

Sklypas ribojasi šiaurės rytinėje pusėje su Burių g., iš kurios patenkama į sklypą.

Projektuojamas pastatas su būtina infrastruktūra Burių g. 5, Klaipėdoje kad. Nr. 2101/0001:820 Klaipėdos m. k. v., ir siūlomi sprendiniai, pratęsiantys projektuojamo sklypo infrastruktūrą, dviejuose šalia esančiuose suformuotuose sklypuose: 1984 kv.m. ir 5492 kv.m, priklausančiuose LR.

Sklype adresu Burių g.5, Klaipėdoje yra asfaltuotas kelio - servitutas gretimo sklypo, kuriame yra švyturys, aptarnavimui. Šis kelias bus tvarkomas - keičiama esama danga.

Sklypas sutvarkomas, numatant atskiras erdves pastatui bei lauko zonoms. Sklype ir aplinkiniuose dviejuose sklypuose siūlomi įrengti aplinkos elementai yra dangos, takai, jungiantys statinius į vieną sistemą su esama infrastruktūra, kuri jungiasi ir su gamta, ir su pastatu. Gretimame sklype numatoma vieta poilsiui, renginiams ir šventėms - centrinėje dalyje. Numatomi mažosios architektūros elementai: suoliukai, apšvietimas, stendai, užrašai ir nuorodos.

Kertama dalis medžių, kurie atsodinami.

Parinkti apdailos ir dangų sprendiniai numatomi ilgaamžiai, atsparūs aplinkos poveikiui.

Pagal STR 2.06.04:2014 „Gatvės ir vietinės reikšmės keliai“, Administracinės paskirties pastatui reikalinga minimali automobilių stovėjimo vieta 1 vieta 25 kv.m. pagrindinio ploto, ( 1742 kv.m / 25 =70 vt.), suprojektuota Burių g. 5 sklype 86 vt., neįgalųjų vietų skaičius 4 proc. ( būtinos 4). Elektromobilių įkrovimo vietų proejktuojama 4, dvirčių- 12 vt.

Siūloma įrengti ateityje gretimame sklype papildomai 54 vt. parkavimo vietų, iš jų neįgalųjų poreikiams 2 vt.

### PASTATO FUNKCINĖS ZONOS - ERDVĖS

Pastatas yra penkių aukštų, kuriuos jungia viena evakuacinė laiptinė ir liftas, pritaikytas ŽN.

Pagrindiniai jėjimai į pastatą yra du: šiaurės rytų ir pietvakarių pusėse, abu įtraukti į pastato tūrį, prieš juos suformuojant portalus po stogu.

Pirmame pastato aukšte projektuojamos bendrosios, techninės ir darbuotojų aptarnavimo patalpos, san. mazgai. Pro pagrindinius jėjimus pirmame aukšte patenkama į tambūrą, iš tambūrų į pastato reprezentacinę erdvę - holą, į kurį atsiveria per visus aukštus einantis atriumas. Pirmame aukšte taip yra šios patalpos: valgykla, konferencijų salė (telpa 60 žmonių), konferencijų salė (telpa 10-20 žmonių), apsaugos postas, darbuotojų buitinės patalpos – persirengimo kambariai vyrams ir moterims su dušais ir tualetais, maisto išdavimo patalpa, valgykla (maisto gamavimo patalpos neprojektuojamos, nes planuojama darbuotojams maistą pateikti pagamintą atvežtą maistą), valytojos patalpa, ryšių tinklo patalpa, VN įvadas, šilumos įvadas, elektros įvadas ir dvi patalpos pagal poreikį. Pirmo aukšto hole, šalia valgyklos sienos numatyta zona registratūrai.

Antrojo, trečiojo ir ketvirtojo aukštų išplanavimas yra analogiški, tai – biurų erdvės, į kurias apšvietimas patenka iš išorės ir atriumo. Šiuose aukštuose numatytos administracinės patalpos ir jas aptarnaujančios buitinės, sanitarinės ir techninės patalpos. Darbo vietoms išnaudojamos perimetrinės, ilgosios pastato kraštinės, taip maksimaliai išnaudojama dienos šviesa. Prie kiekvieno darbo vietų bloko projektuojamos atskiros susitikimų zonos (labiau užtamsintose pastato vietose). Atriume įrengiamos saleles, t. y. nedideli privatūs kambariai pokalbiams. Pasirinkto išplanavimo privalumas - jis gali būti lengvai transformuojamas iš atviro tipo erdvės į kiek uždaresnes erdves (lengvų pertvarų pagalba) ar net kabinetus, kur ir kada toks poreikis atsiranda.

Antrame aukšte projektuojami tokie kabinetai: teisės skyriaus kabinetas, TAT skyriaus kabinetas, administravimo skyriaus, procesų kabinetas, DSS ir fizinės saugos vadovo, IT saugos kabinetas, saugos vadovo kabinetas, ISS (dirbančių telefonu) kabinetas, ISS ir IT saugos vadovų kabinetas, personalo skyriaus kabinetas, personalo vadovo kabinetas, komunikacijos kabinetas, 2 salės ( kiekvienoje telpa 10-20 žmonių) ir du susitikimų kambariai ( telpa 2-4 žmonės). Taip pat projektuojama darbuotojų poilsio zona, valytojos patalpa, ryšių tinklo patalpa, tualetai vyrams ir moterims.

Trečiame pastato aukšte projektuojami tokie kabinetai: apskaitos skyriaus kabinetas, PVS, TPS, aplinkosaugos kabinetas, TED direktoriaus kabinetas, pirkimų ir ekonomikos skyriaus kabinetas, FIN direktoriaus kabinetas, 2

ŽYMUO:	Lapas	Lapų	Laida
19.029-PP.AR	4	8	0

salės ( kiekvienoje telpa 10-20 žmonių), 2 susitikimų kambariai (telpa 2-4 žmonės). Taip pat projektuojama darbuotojų poilsio zona, valytojos patalpa, ryšių tinklo patalpa, tualetai vyrams ir moterims.

Ketvirtame pastato aukšte yra šie kabinetai: generalinio direktoriaus kabinetas, vidaus audito kabinetas, vyr. technologo, naftos terminalo aptarnavimo vadovo, NVT eksploatacijos vadovo kabinetas, NVT direktoriaus kabinetas, kabinetas su didelio garso izoliavimu, kabinetas atvykstantiems direktoriams, SGD komercijos ir eksploatacijos skyrių, NVT komercijos ir logistikos skyrių kabinetas, kambarys pokalbiams, 2 salės ( kiekvienoje telpa 10-20 žmonių), 2 susitikimų kambariai (telpa 2 žmonės). Taip pat projektuojama darbuotojų poilsio zona, valytojos patalpa, ryšių tinklo patalpa, tualetai vyrams ir moterims.

Penktame pastato aukšte planuojamos tokios patalpos: VIP salė, poilsio zona, ryšių tinklo patalpa, kabinetas, techninė patalpa, valytojos patalpa, 2 tualetai.

Įrengiama stogo terasa.

Visas pastatas pritaikytas žmonėms su negalia. Pateikimas į pastatą numatomas be slenksčių ir laiptų – pandusų pagalba, įrengti privalomi įspėjamieji paviršiai.

#### SANITARINIO BUITINIO DARBUOTOJŲ APTARNAVIMO IR MAITINIMO SPRENDINIAI

Pastate numatomos 141 darbo vietos.

Pirmame pastato aukšte kaip ir likusiuose, numatomi san. mazgai su dušais vyrams ir moterims, šalia jų numatomi persirengimo kambariai.

Pirmajame pastato aukšte projektuojama 60 vnt. sėdimų vietų valgykla su maisto paskirstymo zona. Maisto gamtinimo patalpos statinyje neprojektuojamos.

Skaičiuojama, kad pastate dirbs po lygiai vyrų ir moterų (70 arba 71).

Kiekviename aukšte numatomi vyrams ir moterims skirti san. mazgai (iš jų po 1 neigaliesiems su dušo galv.), iš viso pastate – 11 vnt.

Pirmame aukšte numatomos 2 dušo kabinos.

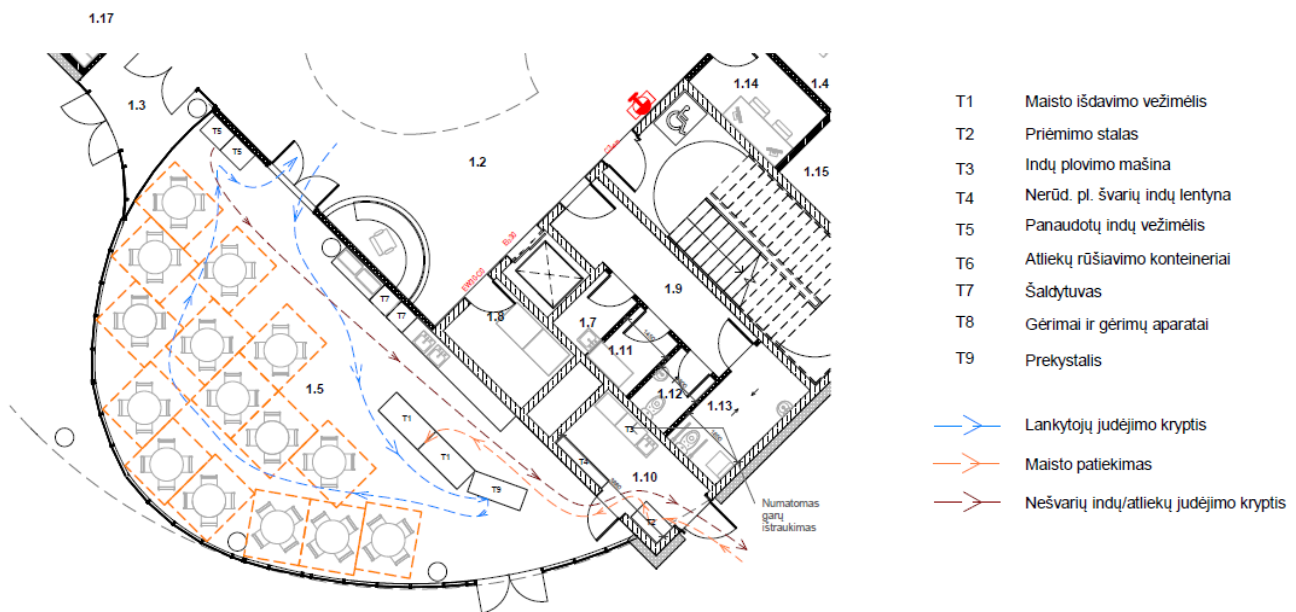
Sanitarinių, buitinių, administracinių ir bendrųjų patalpų priežiūrai valymo inventoriaus laikymui kiekviename aukšte yra po valytojos patalpą. Valytojos patalpoje numatoma įrengti kriauklę, lanksčią žarną ir trapą vandens nubėgimui grindyse.

#### VYKDOMOS VEIKLOS TECHNOLOGINIS PROCESAS

Administraciniame pastate vykdoma veikla –administracinė, numatomi darbo kabinetai, konferencijų salės apjungtos koridoriais, ir ryšiais su pagalbinėmis patalpomis.

Rekonstruojamo pastato pirmajame aukšte projektuojama valgykla. Žemiau pateikiama valgyklos veikimo technologinė schema.

ŽYMUO: 19.029-PP.AR	Lapas	Lapų	Laida
	5	8	0



Pav. 4 Valgyklos technologinė schema

## PASTATO ATITVARŲ ELEMENTŲ (SIENŲ, PERTVARŲ, STOGO, GRINDŲ) TIPAI, MEDŽIAGOS IR JŲ PARINKIMO MOTYVAI

### STATINIO IŠORĖS APDAILA

Lauko atitvaros – aliuminio rėmo stiklo konstrukcijos su žaliuzėmis, monolitinės apšiltintos laiptinės sienos, profiliuotos skardos apdaila, monolitinės atviro betono sienos.

Lubos po kabančia pastato dalimi prie jėgimų apdailinamos didelių gabaritų fibrobetono plokštėmis.

### STOGAI

Stogas eksploatuojamas plokščias ir neeksploatuojamas lygus. Stogo dalyje virš 4 aukšto, įrengiamas eksploatuojamas stogas su medine terasine danga. Terasinės lentos – maumedis.

Virš 5 aukšto įrengiamas neeksploatuojamas stogas, dengiamas prilydoma rulonine bitumine dviejų sluoksnių danga.

### VIDAUS SIENOS

Lenktos gipso kartono konstrukcijos, berėmės stiklo pertvaros, monolitas. Priešgaisrinės pertvaros monolito. Sauso režimo patalpose sienos dažomos. Drėgno režimo patalpose klijuojamos keraminės plytelės.

### LUBŲ APDAILA

Atsižvengiant į patalpų specifiką, įrengiamos tokios lubų apdailos:

Kabinetuose ir kitose darbo patalpose įrengiamos pakabinamos presuotos mineralinės vatos, surenkamos lubos ant metalinio karkaso;

Pakabinamos drėgmei atsparaus, segmentinės gipskartonio lubos ant metalinio karkaso įrengiamos drėgno režimo patalpose (WC, dušai).

### GRINDŲ APDAILA

Patalpose įrengiama nauja grindų danga atsižvengiant į patalpų specifiką. Koridoriuose, kabinetuose, salėse įrengiama liejama epoksidinė grindų danga, WC iš kitose šlapio režimo patalpose įrengiama akmens masės plytelių danga.

### VANDENTIEKIO-NUOTEKŲ TVARKYMO PASIŪLYMAI

ŽYMUO: 19.029-PP.AR	Lapas	Lapų	Laida
	6	8	0

Esamoje situacijoje pastatui išlikę esami išvadai, bet rekonstrukcijos metu išvedami nauji, nes esamų būklė nežinoma bei yra seniai tiesti tinklai. Ūkio-buities nuotekų išvadas sprendžiamas vadovaujantis AB „Klaipėdos vanduo“ išduotomis sąlygomis.

Valgykloje maistas neruošiamas, tik atvežtinis.

Esamoje situacijoje lietaus nuotekos anksčiau nėra spręstos, artimiausi tinklai už ~160m Burių g. - d300 linija- į kurią nuvedamos lietaus nuotekos nauja magistraline linija. Lietaus nuotekos surenkamos nuo rekonstruojamo pastato stogo, bei atskirų kietų dangų plotų.

Esamoje situacijoje vandentiekio tinklai sklypo teritorijoje yra seni ir dauguma jų neeksploatuojami. Esamame (rekonstruojamame) pastate vandentiekio tinklai neeksploatuojami.

Vandentiekio įvadas sprendžiamas vadovaujantis AB „Klaipėdos vanduo“ išduotomis sąlygomis. Rekonstrukcijos metu atvedamas naujas vandentiekio įvadas nuo Burių g. centralizuotų miesto vandentiekio tinklų, taip įvedant naują savarankišką AB „Klaipėdos nafta“ apskaitą rekonstruojamam pastatui, kurio naujoji paskirtis - administracinis pastatas.

#### ATLIEKŲ TVARKYMO PASIŪLYMAI

Atliekų tvarkymui numatoma iš Burių g., servitutu šiukšliavežiams pasiekiamą konteinerių pastatymo vieta (žr. Sklypo plane).

#### ENERGINIŲ IŠTEKLIŲ APRŪPINIMO ŠALTINIAI

Pastato energetinė klasė- B.

#### ŠILUMOS GAMYBA

Naujai projektuojamas punktas yra prijungtas prie vietinės katilinės šilumos tinklų pagal nepriklausomą schemą, automatizuotas. Šilumos punktą sudaro atskiri kontūrai šildymo ir vėdinimo sistemai.

#### ELEKTRA

Rekonstruojamo pastato tinklai yra labai blogo būklės, todėl visa įranga demontuojama. Pastato vidaus el. tinklai projektuojami vadovaujantis statinio projektavimo užduotimi, elektros jėgos tinklai pajungiami į elektros tinklą, pagal ESO išduotas prisijungimo sąlygas. Numatytas teritorijos lauko apšvietimas, ant stogo – aktyvinis žaibolaidis. Orientacinis poreikis – 400/230 V.

#### STATINIO techniniai ir paskirties RODIKLIAI

Pavadinimas	Mato vienetas	Viso pastato	Kiekis Burių sklype g.5	Pastabos
-------------	---------------	--------------	-------------------------	----------

#### II. SKLYPAS

Sklypo plotas	m <sup>2</sup>	4470		
Sklypo užstatymo intensyvumas	koef.	0,53		
Sklypo užstatymo tankis	%	15		

#### II. PASTATAI

##### 1. Negyvenamieji pastatai:

1.1. Administracinės paskirties pastatai		Ypatingasis		
1.2. bendrasis plotas*:	m <sup>2</sup>	2386,03	2386,03	
1.3. pastato tūris*	m <sup>3</sup>	12104	12104	
1.4. aukštų skaičius*	vnt.	5	-	

ŽYMUO: 19.029-PP.AR	Lapas	Lapų	Laida
	7	8	0



Pavadinimas	Mato vienetas	Viso pastato	Kiekis Burių sklype g.5	Pastabos
1.5. pastato aukštis*	m	27,20	27,20	
1.6. energinio naudingumo klasė [5.41]		B	B	

#### V. KITI STATINIAI

##### 2. Automobilių stovėjimo aikštelė,

2.1 Užstatymo plotas:	m <sup>2</sup>	-	959,06	II grupės nesudėtingas statinys
-----------------------	----------------	---	--------	---------------------------------

#### III INŽINERINIAI TINKLAI

##### 1. Vandentiekio tinklai

Inžinerinių tinklų ilgis*	m		35	II grupės nesudėtingas statinys
Vamzdžio skersmuo	mm		110	

##### 2. Buitinių nuotekų šalinimo tinklai

2.1 Inžinerinių tinklų ilgis*	m		25	II grupės nesudėtingas statinys
Vamzdžio skersmuo	mm		160	

##### 3. Lietaus nuotekų šalinimo tinklai

3.1 Inžinerinių tinklų ilgis*	m		82	II grupės nesudėtingas statinys
Vamzdžio skersmuo	mm		200	

##### 3.2 Inžinerinių tinklų ilgis\*

Vamzdžio skersmuo	mm		250	Neypatingas statinys
-------------------	----	--	-----	----------------------

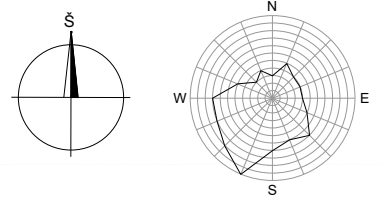
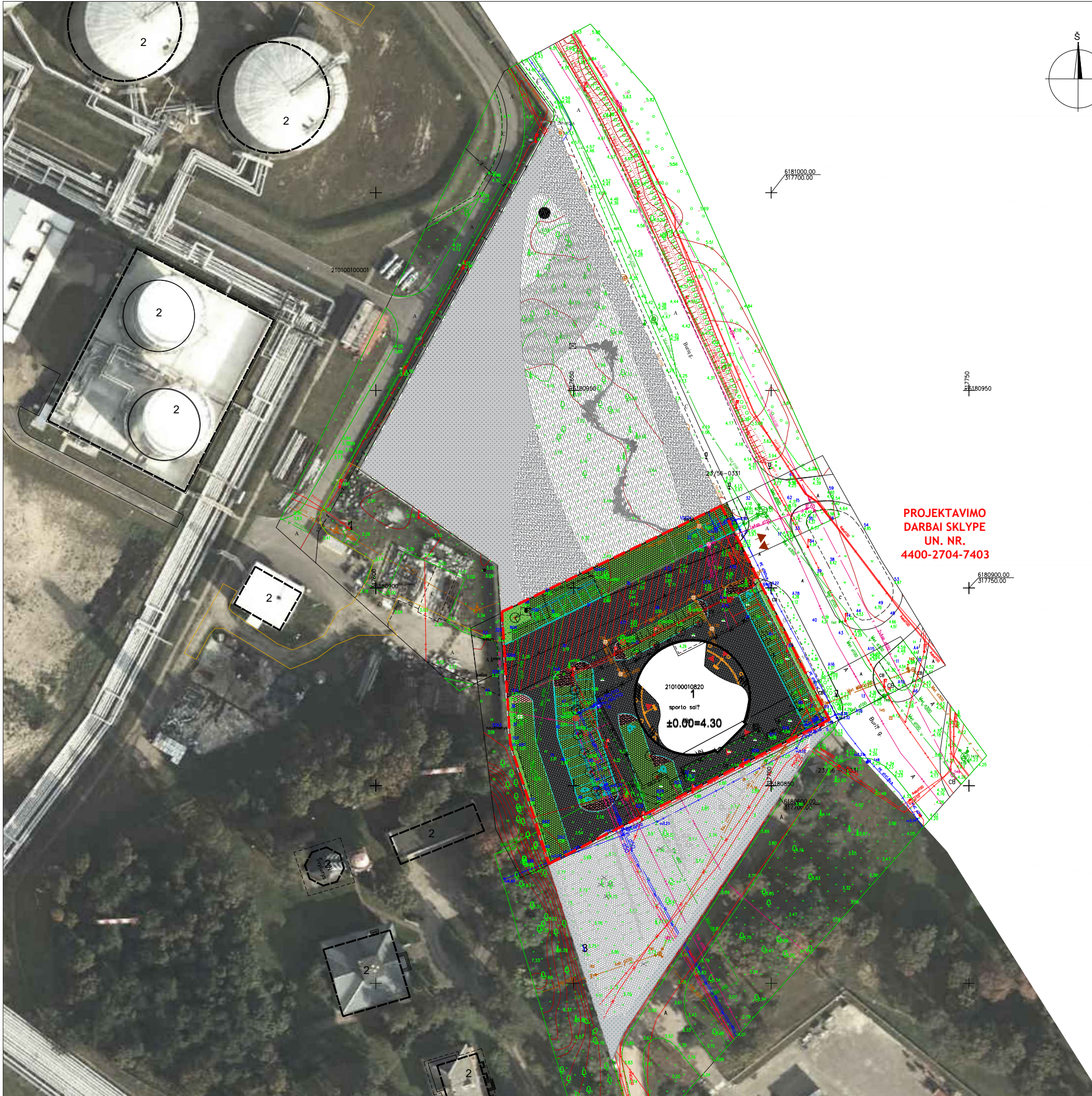
##### 3.3 Inžinerinių tinklų ilgis\*

Vamzdžio skersmuo	mm		300	Neypatingas statinys
-------------------	----	--	-----	----------------------

\* Žvaigždute pažymėti rodikliai apskaičiuojami vadovaujantis Nekilnojamojo turto kadastrinių matavimų ir kadastro duomenų surinkimo taisyklėmis, kurias tvirtina Lietuvos Respublikos žemės ūkio ministras. Baigus statybą ir atlikus kadastrinius matavimus šie rodikliai gali turėti neesminių nukrypimų.

Sprendiniai ir kiekiai projektiniuose pasiūlymuose yra preliminarūs ir gali keistis techninio projekto metu  
 STATINIO STATYBOS RŪŠIS: Rekonstravimas.

ŽYMUO: 19.029-PP.AR	Lapas	Lapų	Laida
	8	8	0



**PROJEKTAVIMO  
DARBAI SKLYPE  
UN. NR.  
4400-2704-7403**

Pavadinimas	Mato vienetas	Kiekis
<b>I. SKLYPAS</b>		
1.1. Sklypo plotas	m <sup>2</sup>	4470
1.3. Sklypo užstatymo intensyvumas	%	53
1.5. Apželdintas žemės plotas	%	15
1.6. Automobilių stovėjimo vietų skaičius	vnt.	86
1.7. Sklypo užstatymo tankis	%	15

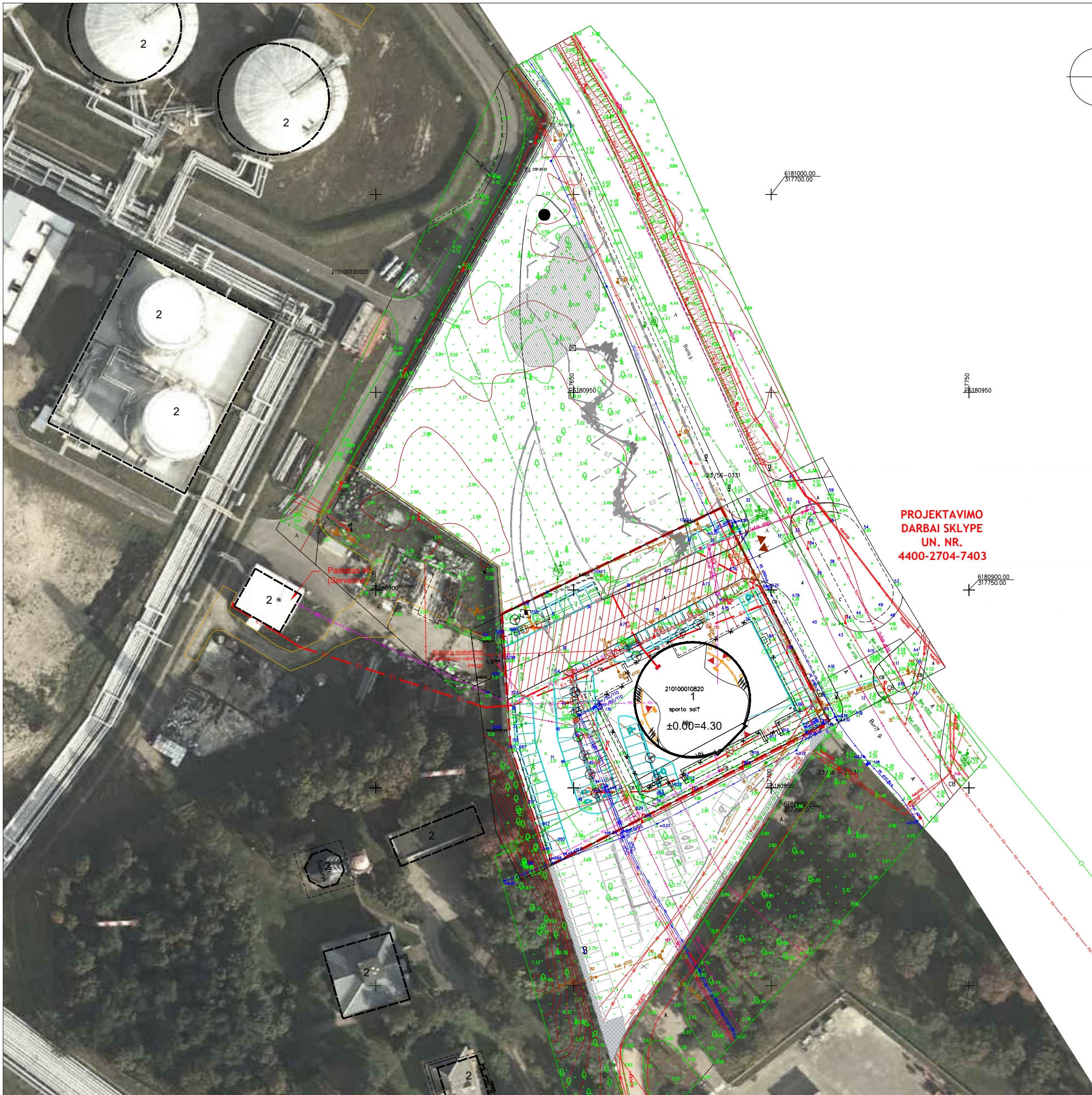
NR.	PAVADINIMAS
1	ADMINISTRACINIS PASTATAS
2	ESAMI PASTATAI
3	ATRAMINE SIENUTE (SIŪLOMA ĮRENGTI TVARKANT GRETIMUS SKLYPUS)

SUTARTINIAI ŽYMĖJIMAI	
	SKLYPŲ RIBOS
	REKONSTRUOJAMAS PASTATAS
	ARDOMOS KONSTRUKCIJOS
	ĮEJIMAI / IŠEJIMAI
	ĮVAŽIAVIMAI / IŠVAŽIAVIMAI Į IŠ SKLYPO
	SERVITUTAS
	STOVĖJIMO BORTAI
	ŽŪN. AUTOMOBILIŲ STOVĖJIMO VIETA
	ELEKTROMOBILIŲ STOVĖJIMO VIETA
	PROJEKTUOJAMAS UŽKARDAS
	ŠILŲSIŪLIŲ KONTEINERŲ VIETOS
	PROJEKTUOJAMI KELIO BORTAI
	PROJEKTUOJAMI NULEISTI KELIO BORTAI
	PROJEKTUOJAMI VEJOS BORTAI
	PROJEKTUOJAMA TRINKELIŲ DANGA
	PROJEKTUOJAMA ŽOLĖSVEJOS KORIO DANGA
	PROJEKTUOJAMA SKALDOS DANGA
	ISPĖJAMASIS PAVIRŠIUS (600 mm PLOČIO)
	VEDIMO PAVIRŠIUS (300 mm PLOČIO)
	PROJEKTUOJAMA VEJA
	PROJEKTUOJAMAS VEJOS KORYS UŽPILDYTAS RYŠKIA SKALDA
	KERTAMI MEDŽIAI
	KERTAMI KRŪMAI
	SODINAMI MEDŽIAI
	SODINAMI KRŪMAI
SIŪLOMŲ TVARKYTIŲ TERITORIJŲ SUTARTINIAI ŽYMĖJIMAI	
	SIŪLOMŲ TVARKYTIŲ SPRENDINIŲ SKLYPŲ RIBOS
	NULEISTI KELIO BORTAI
	VEJOS BORTAI
	TRINKELIŲ DANGA
	ŽOLĖSVEJOS KORIO DANGA
	SKALDOS DANGA
	PAŠIURKŠTINTO BETONO DANGA
	VEJAI
	SUOLAI
	SIŪLOMAS ARCHITEKTŪRINIS AKCENTAS
	SIŪLOMI PROJEKTUOTI KRŪMAI
	SAUGOTINI ŽELDINIAI SIŪLOMŲ TVARKYTIŲ SKLYPŲ TERITORIJUOSE
	SIŪLOMI KELIO UŽKARDAI
	SIŪLOMI ĮVAŽIAVIMAI / IŠVAŽIAVIMAI Į IŠ SKLYPO

SUDERINTA TOPD. INFORMACINĖJE SISTEMOJE		Sklypo riba užnešta iš RC duomenų bazės	
PLANŲ TERITORIJŲ SUTERTAS UNIKALUS NR.21:19:1870			
OBJEKTAS	Paraiškos Nr.123083	ADRESAS:	Burių g.5, Klaipėda topografinis planas
COORDINACIJŲ SISTEMA:	LKS - 94	AUKŠČIŲ SISTEMA:	LAS-07
		Obj. Nr.	03-19T-778
	Kvalifikacijos pažymėjimo Nr. 1GKV-872	IŠDUOTAS	2013 01 10
	VARDAS IR PAVARDE	PARAŠAS	DATA
	Direktorius Aloyzas Každalėvičius		2019 10 01
	Asistensas A.Kiudys		2019 10 01

O	2020-05	Projektniams pasiūlymams. Viešinimui	
Laida	Įleidimo data	Laidos statusas: Keitimo priežastis (jei taikoma)	
KVAL. PAT. DOK. NR.		Ulonų g. 5, 08240 Vilnius Telefonas: +37060979 272 El. paštas: info@eksploit.lt, www.eksploit.lt	PROJEKTO PAVADINIMAS: Sporto paskirties pastato rekonstravimas į administracinės paskirties pastatą Burių g. 5, Klaipėdoje rekonstravimo techninis projektas
A1419	PV/PDV/Arch.	I. Pažemeckienė	DOKUMENTO PAVADINIMAS: Sklypo planas
	Arch.	R. Plečytė	1 : 500
	Arch.	A. Motiejauskaitė	O
KALBOS TRUMP.	STATYTOJAS: AB, Klaipėdos nafta	DOKUMENTO ŽYMUO: 19.029-PP-B-01	Lapų Lapų 1 1



**PROJEKTAVIMO  
DARBAI SKLYPE  
UN. NR.  
4400-2704-7403**

STATINIŲ EKSPLIKACIJA	
NR.	PAVADINIMAS
1	ADMINISTRACINIS PASTATAS
2	ESAMI PASTATAI
3	ĀTRAMINE SIENUTĖ (SIŪLOMA ĮRENGTI TVARKANT GREITUMUS SKLYPU)
BENDRIEJI SUTARTINIAI ŽYMĖJIMAI	
SKLYPŲ RIBOS	
REKONSTRUOJAMAS PASTATAS	
ARDOMOS KONSTRUKCIJOS	
ĮEJIMAI / IŠEJIMAI	
ĮVAŽIAVIMAI / IŠVAŽIAVIMAI Į / IŠ SKLYPO	
SERVITUTAS	
STOVĖJIMO BORTAI	
ŽŪN AUTOMOBILIŲ STOVĖJIMO VIETA	
ELEKTROMOBILIŲ STOVĖJIMO VIETA	
PROJEKTUOJAMAS UŽKARDAS	
SKLYPE PROJEKTUOJAMŲ SPRENDINIŲ SUTARTINIAI ŽYMĖJIMAI	
PROJEKTUOJAMI KELIO BORTAI	
PROJEKTUOJAMI NULEISTI KELIO BORTAI	
PROJEKTUOJAMI VEJOS BORTAI	
SPĖJAMASIS PAVIRŠIUS (800 mm PLOČIO)	
VEDIMO PAVIRŠIUS (300 mm PLOČIO)	
KERTAMI MEDŽIAI	
KERTAMI KRŪMAI	
INŽINERINIAI TINKLAI	
ESAMAS VANDENTEKIS	
ESAMA RYŠIŲ KANALIZACIJA	
ESAMA 0.4 Kv	
ESAMA ŽEMOS ĮTAMPOS ORO LINIJA	
PROJ. VANDENTEKIS	
PROJ. BUIT. NUOTEKYNĖ	
PROJ. LIETAUS NUOTEKYNĖ	
PROJ. 0.4 Kv KABELIŲ LINIJA	
PROJ. 0.4 Kv APŠVIETIMO KABELIŲ LINIJA	
PROJ. RYŠIŲ KABELIS	
PROJ. LAUKO APŠVIETIMO VALDYMO SPINTA ELEKTROS SKYDINĖJE	
NUMERIO NUSKAITYMO SISTEMA	
VAIZDO KAMERA	
RYSIŲ KANALIZACIJOS SIULINYS	
KERTAMI MEDŽIAI	
SODINAMI MEDŽIAI	
SIŪLOMŲ TVARKYTI TERITORIJŲ SUTARTINIAI ŽYMĖJIMAI	
SIŪLOMŲ TVARKYTI SKLYPŲ RIBOS	
NULEISTI KELIO BORTAI	
VEJOS BORTAI	
SUOLAI	
SIŪLOMAS ARCHITEKTŪRINIS AKCENTAS	
SIŪLOMI PROJEKTUOTI KRŪMAI	
SIŪLOMOS SIUKŠLIŲ DĖŽIŲ VIETOS	
SAUGOTINI ŽELDINIAI TVARKYTIJŲ SKLYPŲ TERITORIJOJE	
SIŪLOMI KELIO UŽKARDAI	
SIŪLOMI ĮVAŽIAVIMAI / IŠVAŽIAVIMAI Į / IŠ SKLYPO	
SIŪLOMA PROJEKTUOTI 0.4 Kv KABELIŲ LINIJA	
SIŪLOMA PROJEKTUOTI 0.4 Kv APŠVIETIMO KABELIŲ LINIJA	

SUDERINTA TOPD INFORMACINĖJE SISTEMOJE		Sklypa riba užnešta iš RC duomenų bazės	
PLANO TERITORIJŲ SUTERTAS UNIKALUS NR.21:19:1870			
OBJEKTO PARAIŠKOS NR. 123083	ADRESAS: Burių g. 5, Klaipėda topografinis planas		
COORDINACIJŲ SISTEMA: LKS - 94	AUKŠČIŲ SISTEMA: LAS-07	Obj. Nr. 03-19T-778	
Kvalifikacijos pažymėjimo Nr. 1GKV-872	IŠDUOTAS 2013 01 10		
VARDAS IR PAVARDĖ	PARAŠAS	DATA	
Direktorius Aloyzas Každailevičius		2019 10 01	
Asistentas A. Kiudys		2019 10 01	

Pastaba: sprendiniai projektuose pasiūlymuose yra preliminarūs ir gali keistis techninio projekto metu.

O	2020-05	Projekciniai pasiūlymams. Viešinimui	
Laida	Įleidimo data	Laidos statusas: Keitimo priežastis (jei taikoma)	
KVAL. PAT. DOK. NR.	Ulonų g. 5, 08240 Vilnius Telefonas: +37066979 272 El. paštas: info@eksploit.lt, www.eksploit.lt		
A1419	PV/PDV/ Arch.	I. Pažemeckienė	PROJEKTO PAVADINIMAS: Sporto paskirties pastato rekonstravimas į administracinės paskirties pastatą Burių g. 5, Klaipėdoje rekonstravimo techninis projektas
	Arch.	R. Piečytė	DOKUMENTO PAVADINIMAS: Sklypo inžinerinių tinklų schema
	Arch.	A. Motiejauskaitė	1 : 500
KALBOS TRUMP.	STATYTOJAS: AB, Klaipėdos nafta	DOKUMENTO ŽYMUO: 19.029-PP-B-02	Lapų Lapų
LT			1 1

1 AUKŠTO PATALPŲ EKSPLIKACIJA

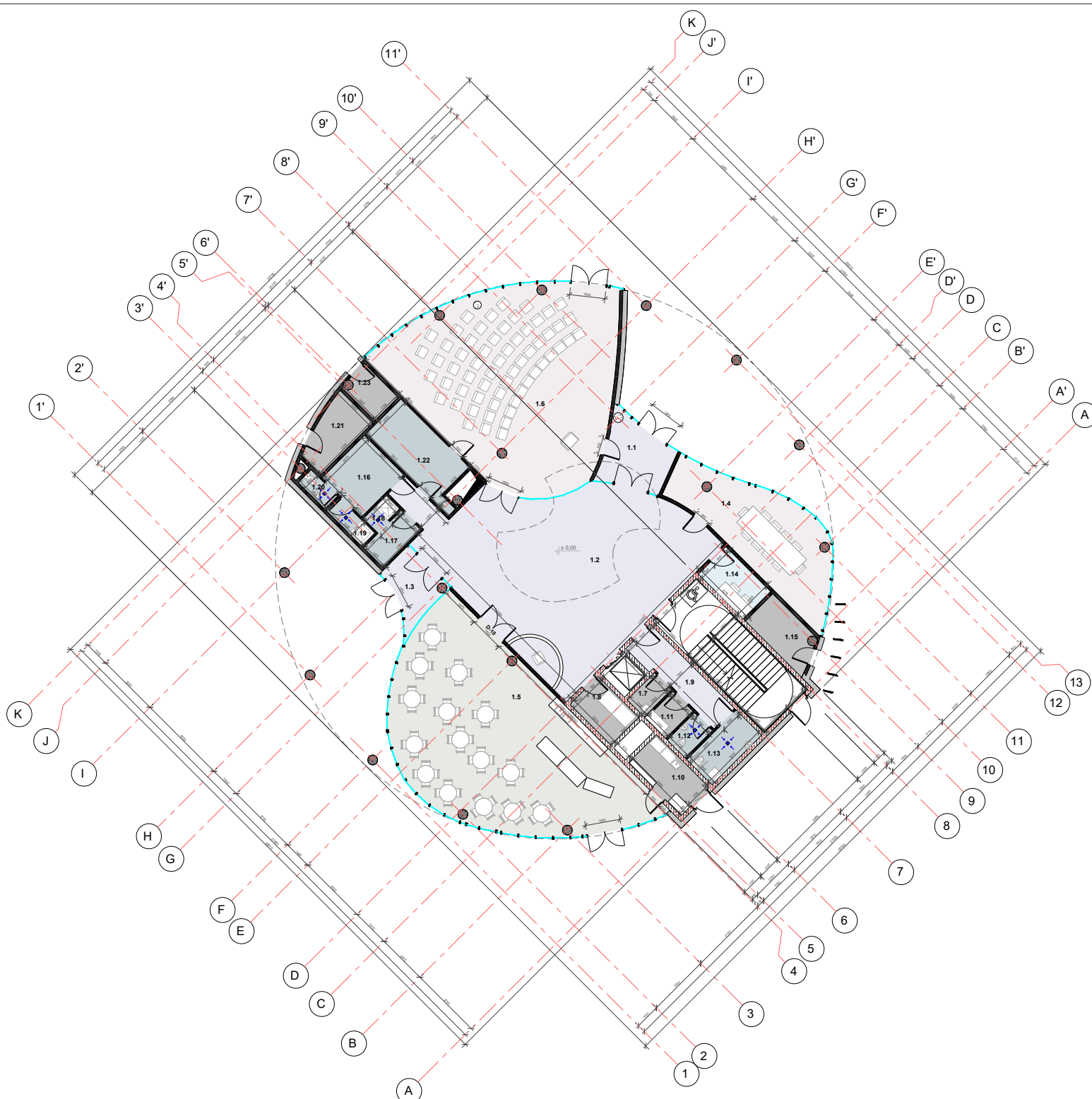
Nr.	Pavadinimas	Plotas
1.1	Tambūras	10.46 m <sup>2</sup>
1.2	Koridorius	105.61 m <sup>2</sup>
1.3	Tambūras	7.19 m <sup>2</sup>
1.4	Salė	33.27 m <sup>2</sup>
1.5	Valgykla	101.08 m <sup>2</sup>
1.6	Isalė	100.44 m <sup>2</sup>
1.7	Valytojos patalpa	2.48 m <sup>2</sup>
1.8	Ryšių tinklo patalpa	6.06 m <sup>2</sup>
1.9	Koridorius	9.70 m <sup>2</sup>
1.10	Maisto išdavimas	7.87 m <sup>2</sup>
1.11	Pagal poreikį	2.90 m <sup>2</sup>
1.12	WC	2.60 m <sup>2</sup>
1.13	WC	6.68 m <sup>2</sup>
1.14	Apsaugos postas	6.57 m <sup>2</sup>
1.15	VN įvadas	7.18 m <sup>2</sup>
1.16	Persirengimo kambarys	8.83 m <sup>2</sup>
1.17	Persirengimo kambarys	3.92 m <sup>2</sup>
1.18	Dušinė	1.72 m <sup>2</sup>
1.19	Dušinė	2.44 m <sup>2</sup>
1.20	WC	1.83 m <sup>2</sup>
1.21	Šilum. įvadas	7.48 m <sup>2</sup>
1.22	Patalpa	13.24 m <sup>2</sup>
1.23	E įvadas	4.00 m <sup>2</sup>
Iš viso:		453.55 m <sup>2</sup>

Sutartiniai žymėjimai:

- Projektuojamos kolonos
- Apšiltinimo sluoksnis. Apdaila - fibrocementinė plokštė
- Projektuojama monolitinė siena
- Projektuojama m ūrinė siena
- Projektuojama g/k pertvara
- Stiklinės pertvaros/ vitrinos

Funkcinės zonos:

- Kabinetai
- Bendrosios erdvės
- Techninės patalpos
- Poilsio patalpos
- Sanitarinės patalpos
- Salės



PASTABA: sprendiniai projektuose pasiūlymuose yra preliminarūs ir gali keistis techninio projekto metu.

KVAL. PAT. DOK. NR.		Ulonų g. 5, Vilnius Telefonas: +37060979 272 El. paštas: info@eksplot.lt www.eksplot.lt	STATINIO PROJEKTO PAVADINIMAS Sporto parkietės pastatų (lot. nr. 2199-3013-0016) rekonstravimo administracinės pastatų, Burių g. 5, Klaipėdoje techninis projektas
A1419	Pv/PD/Vkrc/I	Pažemeckiene	DOKUMENTO PAVADINIMAS PIRMO AUKŠTO PLANAS
Arch.	R. Pliučys		
Arch.	A. Motiejuskaitė		
Arch.	A. Jasrestskaitė		
KALBOS TRUMP.	STATYTOJAS IR (ARBA) UŽSAKOVAS Aicinė bendrovė „Klaipėdos natūra“ a. k. 110046993, Burių g. 15, LT-82276 Klaipėda	DOKUMENTO ŽYMŪJUS 19.029-TP-SA-B-03	1 : 100 Lėcis Lėcis 1 1

## 2 AUKŠTO EKSPLIKACIJA

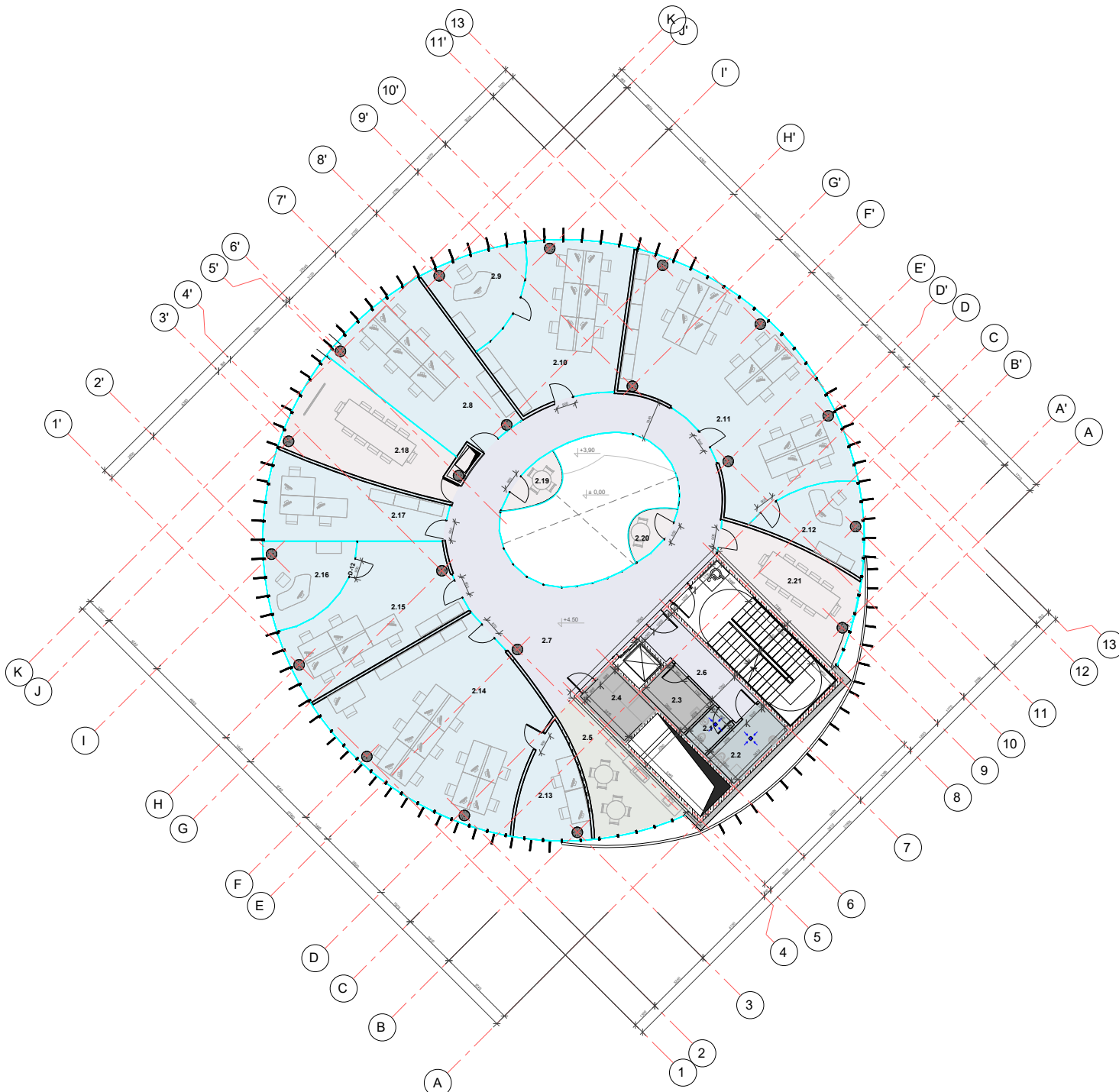
Nr.	Pavadinimas	Plotas
2.1	WC	2.60 m <sup>2</sup>
2.2	WC	6.98 m <sup>2</sup>
2.3	Valytojos patalpa	5.61 m <sup>2</sup>
2.4	Ryšių tinklo patalpa	6.06 m <sup>2</sup>
2.5	Poilsio zona	18.08 m <sup>2</sup>
2.6	Koridorius	9.70 m <sup>2</sup>
2.7	Koridorius	85.77 m <sup>2</sup>
2.8	Teisės skyrius	37.48 m <sup>2</sup>
2.9	TAT direktorius	14.89 m <sup>2</sup>
2.10	Administravimo skyrius + Procesaai	41.21 m <sup>2</sup>
2.11	DSS + Fizinės saugos vadovas + IT sauga	75.05 m <sup>2</sup>
2.12	Saugos vadovas	14.10 m <sup>2</sup>
2.13	ISS (dirbantys telefonu)	13.56 m <sup>2</sup>
2.14	ISS ir IT saugos vadovas	66.85 m <sup>2</sup>
2.15	Personalo skyrius	35.89 m <sup>2</sup>
2.16	Personalo vadovas	13.74 m <sup>2</sup>
2.17	Komunikacija	25.37 m <sup>2</sup>
2.18	Salė	30.44 m <sup>2</sup>
2.19	Pokalbių kambarys	4.54 m <sup>2</sup>
2.20	Pokalbių kambarys	3.85 m <sup>2</sup>
2.21	Salė	22.39 m <sup>2</sup>
Iš viso:		453.55 m <sup>2</sup>

Sutariniai žymėjimai:

- Projektuojamos kolonos
- Apšiltinimo sluoksnis. Apdaila - fibrocementinė plokštė
- Projektuojama monolitinė siena
- Projektuojama mūrinė siena
- Projektuojama g'k pertvara
- Stiklinės pertvaros/ vitrinos

Funkcinės zonos:

- Kabinetai
- Bendrosios erdvės
- Techninės patalpos
- Poilsio patalpos
- Sanitarinės patalpos
- Salės



PASTABA: sprendiniai projektuose pasiūlymuose yra preliminarūs ir gali keistis techninio projekto metu.

KVAL. PAT. DOK. NR.		Ulonų g. 5, Vilnius Telefonas: +37066979272 El. paštas: info@eksplot.lt www.eksplot.lt	STATINIO PROJEKTO PAVADINIMAS Sporto parkietės pastatų (lot. nr. 2199-3013-0016) rekonstravimo   administracinės pastatų, Burių g. 5, Klaipėdoje techninis projektas	DOKUMENTO PAVADINIMAS ANTRŲ AUKŠTO PLANAS	1 : 100
KALBOS TRUMP. LT	STATYTOJAS IR (ARBA) UŽSAKOVAS Akcinė bendrovė „Klaipėdos nafta“ a. š. 11044893, Burių g. 15, LT-82276 Klaipėda	DOKUMENTO ŽYMŪD 19.029-TP-SA-B-04	1	1	

### 3 AUKŠTO EKSPLIKACIJA

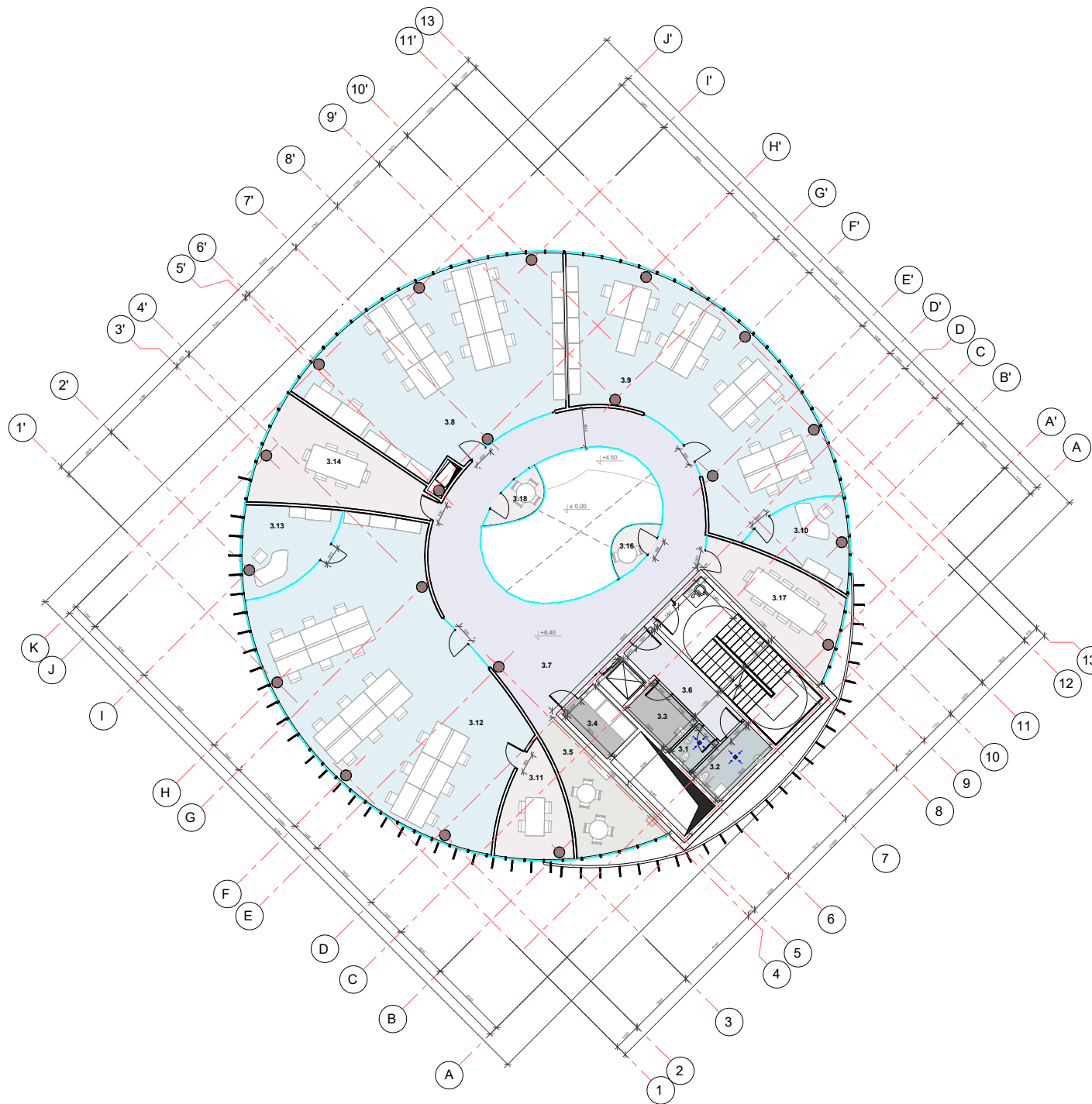
Nr.	Pavadinimas	
3.1	WC	2.60 m <sup>2</sup>
3.2	WC	6.68 m <sup>2</sup>
3.3	Valytojos patalpa	5.61 m <sup>2</sup>
3.4	Ryšų tinklo patalpa	6.06 m <sup>2</sup>
3.5	Poilsio zona	17.96 m <sup>2</sup>
3.6	Koridorius	9.70 m <sup>2</sup>
3.7	Koridorius	85.95 m <sup>2</sup>
3.8	Apskaitos skyrius	38.46 m <sup>2</sup>
3.9	IP/S + TPS + Aplikosauga	89.95 m <sup>2</sup>
3.10	TED direktorius	13.30 m <sup>2</sup>
3.11	Kambarys pokalbiams	13.68 m <sup>2</sup>
3.12	Pirkimų skyrius + Ekonomikos skyrius	121.57 m <sup>2</sup>
3.13	FIN direktorius	15.05 m <sup>2</sup>
3.14	Salė	27.44 m <sup>2</sup>
3.16	Pokalbių kambarys	3.84 m <sup>2</sup>
3.17	Salė	22.34 m <sup>2</sup>
3.18	Pokalbių kambarys	4.51 m <sup>2</sup>
Iš viso:		534.67 m <sup>2</sup>

Sutariniai žymėjimai:

- Projektuojamos kolonos
- Apšiltinimo sluoksnis. Apdaila - fibrocementinė plokštė
- Projektuojama monolitinė siena
- Projektuojama mūrinė siena
- Projektuojama gik pertvara
- Stiklinės pertvaros/ vitrinos

Funkcinės zonos:

- Kabinetai
- Bendrosios erdvės
- Techninės patalpos
- Poilsio patalpos
- Sanitarinės patalpos
- Salės



PASTABA: sprendiniai projektuose pasiūlymuose yra preliminarūs ir gali keistis techninio projekto metu.

KVAL. PAT. DOK. NR.		Ulonų g. 5, Vilnius	STATINIO PROJEKTO PAVADINIMAS
		Telefonas: +37066979272 El. paštas: info@eksplot.lt www.eksplot.lt	Sporto parkieties pastato (lot. nr. 2199-3013-0016) rekonstravimo administracinės pastatų, Burių g. 5, Klaipėdoje techninio projekto
A1419	PVP/POV/Arch	Pažemėkė	DOKUMENTO PAVADINIMAS
	Arch.	R. Plečiūtė	TREČIO AUKŠTO PLANAS
	Arch.	A. Motiejuskaitė	
	Arch.	A. Jasstremkaitė	
KALBOS TRUMP.	STATYTOJAS IR (ARBA) UŽSAKOVAS		DOKUMENTO ŽYMUO
LT	Akcinė bendrovė „Klaipėdos nafta“ a. k. 110046993, Burių g. 15, LT-82276 Klaipėda		19.029-TP-SA-B-05
			1 : 100
			Lest. Lest.
			1 1

# 4 AUKŠTO EKSPLIKACIJA

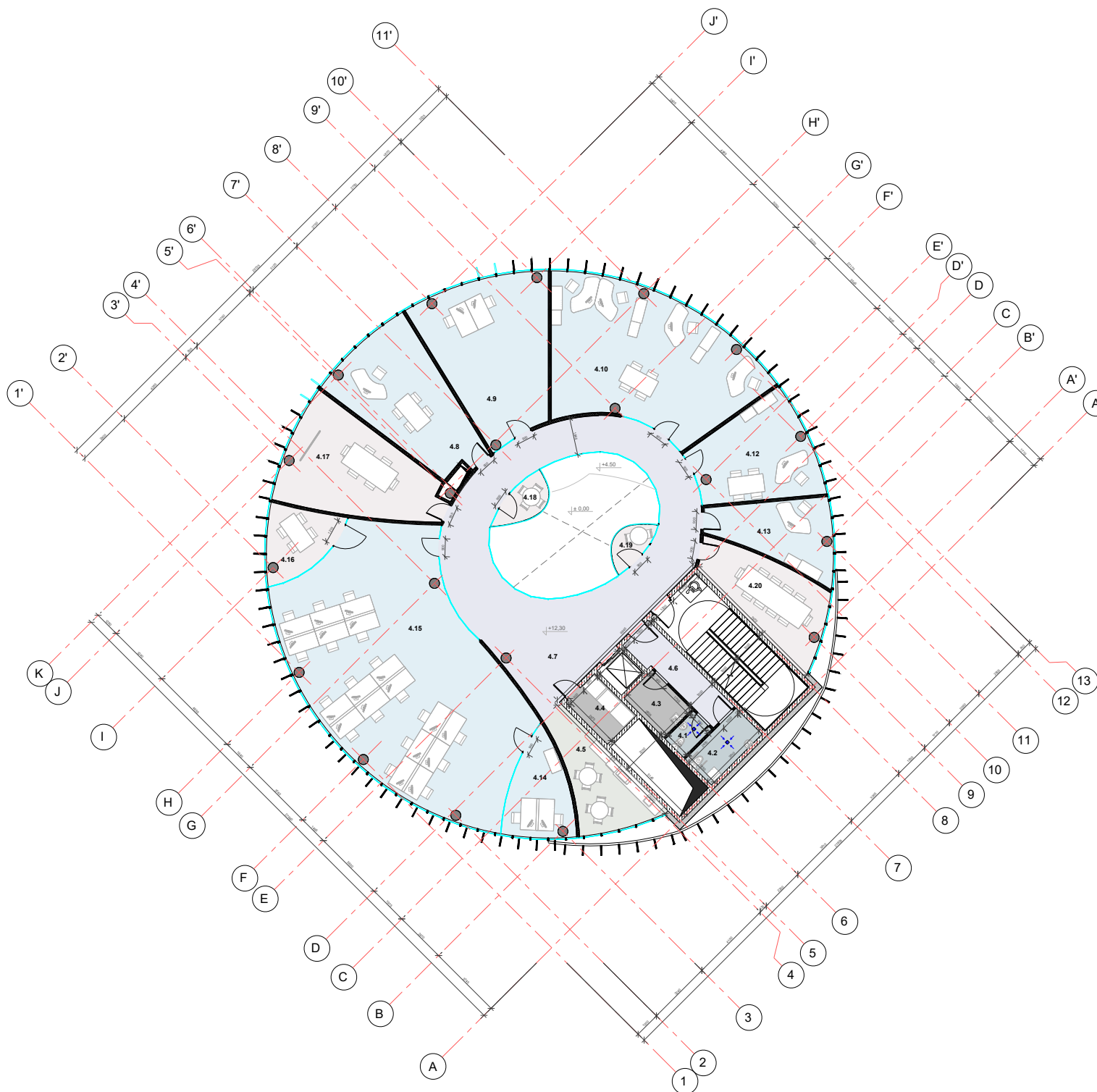
Nr.	Pavadinimas	Plotas
4.1	WC	2.60 m <sup>2</sup>
4.2	WC	6.68 m <sup>2</sup>
4.3	Valytojos patalpa	5.61 m <sup>2</sup>
4.4	Ryšių tinklo patalpa	6.06 m <sup>2</sup>
4.5	Poilsio zona	17.80 m <sup>2</sup>
4.6	Koridorius	9.70 m <sup>2</sup>
4.7	Koridorius	85.96 m <sup>2</sup>
4.8	Generalinis direktorius	33.01 m <sup>2</sup>
4.9	Vidaus auditas	42.29 m <sup>2</sup>
4.10	Vyr. Technologas + Naftos terminalo aptarnavimo vadovas + NVT eksploatacijos vadovas	64.60 m <sup>2</sup>
4.12	NVT direktorius	25.90 m <sup>2</sup>
4.13	Kabinetas su didelio garsi izoliavimu	17.52 m <sup>2</sup>
4.14	Kabinetas atvykstantiems direktoriams	14.16 m <sup>2</sup>
4.15	SGD komercijos ir eksploatacijos skyriai + NVT komercijos ir logistikos skyriai	124.39 m <sup>2</sup>
4.16	Kambarys pokalbiams	10.95 m <sup>2</sup>
4.17	Salė	33.69 m <sup>2</sup>
4.18	Pokalbių kambarys	4.54 m <sup>2</sup>
4.19	Pokalbių kambarys	3.65 m <sup>2</sup>
4.20	Salė	22.35 m <sup>2</sup>
Iš viso:		531.46 m <sup>2</sup>

Sutartiniai žymėjimai:

- Projektuojamos kolonos
- Apšilimo sluoksnis. Apdaila - fibrocementinė plokštė
- Projektuojama monolitinė siena
- Projektuojama mūrinė siena
- Projektuojama g/k pertvara
- Stiklinės pertvaros/vitrinos

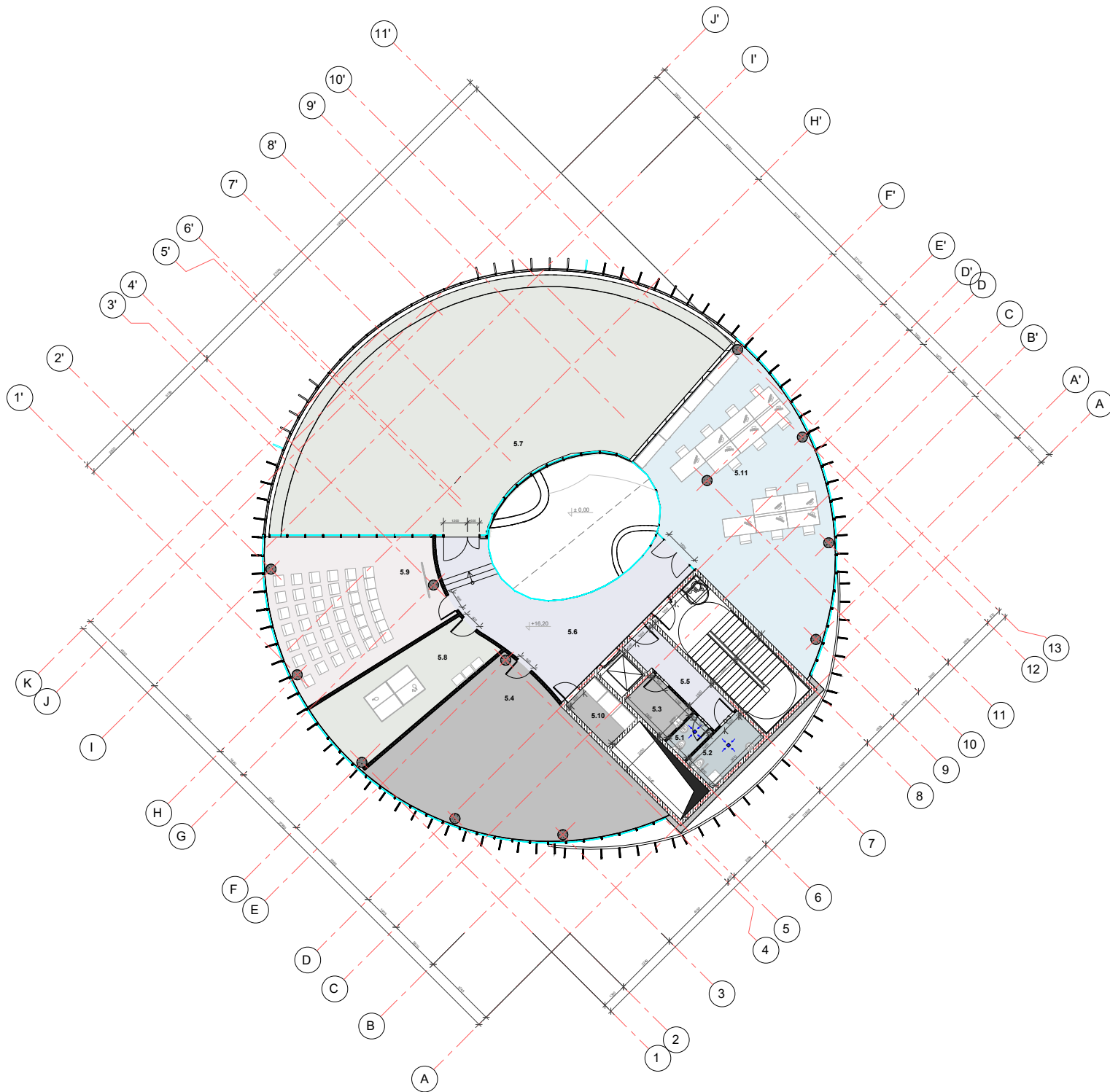
Funkcinės zonos:

- Kabinetai
- Bendrosios erdvės
- Techninės patalpos
- Poilsio patalpos
- Sanitarinės patalpos
- Salės



PASTABA: sprendiniai projektuose pasiūlymuose yra preliminarūs ir gali keistis techninio projekto metu.

KVAL. PAT. DOK. NR.	<b>Eksplōit</b>	Ulonų g. 5, Vilnius Telefonas: +37066979 272 El. paštas: info@eksplōit.lt www.eksplōit.lt	STATINIO PROJEKTO PAVADINIMAS Sporto parkietės pastato (lin. nr. 2199-3013-0016) rekonstravimo administracinės parkietės pastate, Burių g. 5, Klaipėdoje techninis projektas
A1419	PVP/POV/Akros   Pažymėjimas		DOKUMENTO PAVADINIMAS KETVIRTO AUKŠTO PLANAS
	Arch. R. Plečkaitė		
	Arch. A. Motiejuskaitė		
	Arch. A. Jasstremkaitė		
KALBOS TRUMP.	STATYTOJAS IR (ARBA) UŽSAKOVAS Alcinė bendrovė „Klaipėdos nafta“ a. š. 110046993, Burių g. 15, LT-82276 Klaipėda	DOKUMENTO ŽYMŪJ 19.029-TP-SA-B-06	1 : 100
LT			Lauk. Lauk. 1 1



### 5 AUKŠTO EKSPLIKACIJA

Nr.	Pavadinimas	Plotas
5.1	WC	2.60 m <sup>2</sup>
5.2	WC	6.68 m <sup>2</sup>
5.3	Vadybos patalpa	5.61 m <sup>2</sup>
5.4	Techninė patalpa	77.42 m <sup>2</sup>
5.5	Koridorius	9.70 m <sup>2</sup>
5.6	Koridorius	44.98 m <sup>2</sup>
5.7	Terasa	194.15 m <sup>2</sup>
5.8	Poilsio zona	29.41 m <sup>2</sup>
5.9	VIP Salė	55.24 m <sup>2</sup>
5.10	Ryšių tinklo patalpa	6.06 m <sup>2</sup>
5.11	Kabinetas	94.80 m <sup>2</sup>
Iš viso:		626.64 m <sup>2</sup>

Sutartiniai žymėjimai:

- Projektuojamos kolonos
- Apšilimo sluoksnis. Apsdala - fibrocementinė plokštė
- Projektuojama monolitinė siena
- Projektuojama m ūrinė siena
- Projektuojama g/k pertvara
- Stiklinės pertvaros/ vitrinės

Funkcinės zonos:

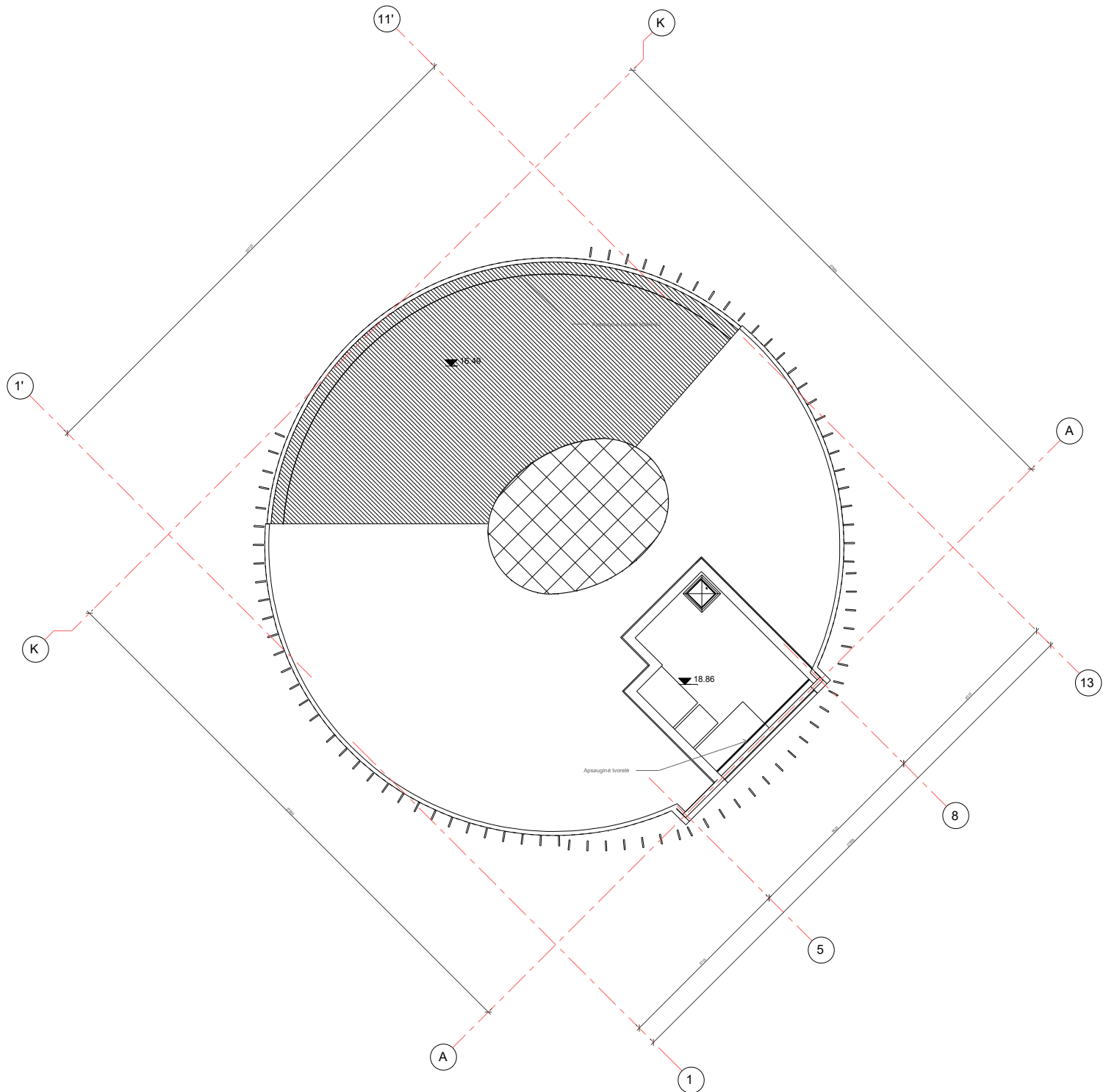
- Kabinetai
- Bendrosios erdvės
- Techninės patalpos
- Poilsio patalpos
- Sanitarinės patalpos
- Salės

PASTABA: sprendiniai projektuose pasiūlymuose yra preliminarūs ir gali keistis techninio projekto metu.

KVAL. PAT. DOK. NR.		Ulonų g. 5, Vilnius Telefonas: +37066979272 El. paštas: info@eksploit.lt www.eksploit.lt	STATINIO PROJEKTO PAVADINIMAS Sporto parkietės pastato (lot. nr. 2199-3013-0016) rekonstravimo   administracinės paskirties pastatų, Burių g. 5, Klaipėdoje techninio projekto	DOKUMENTO PAVADINIMAS	
				PENKTO AUKŠTO PLANAS	
A1419	PVP/POV/Akreč   Pažymėjimai				
	Arch.	R. Plečytis			
	Arch.	A. Motiejuskaitė			
	Arch.	A. Jastramskaitė			
KALBOS TRUMP.	STATYTOJAS IR (ARBA) UŽSAKOVAS	DOKUMENTO ŽYMUO		1	1
LT	Aicinė bendrovė „Klaipėdos nafas“ a.š. 110646963, Burių g. 15, LT-82276 Klaipėda	19.029-TP-SA-B-07		1	1

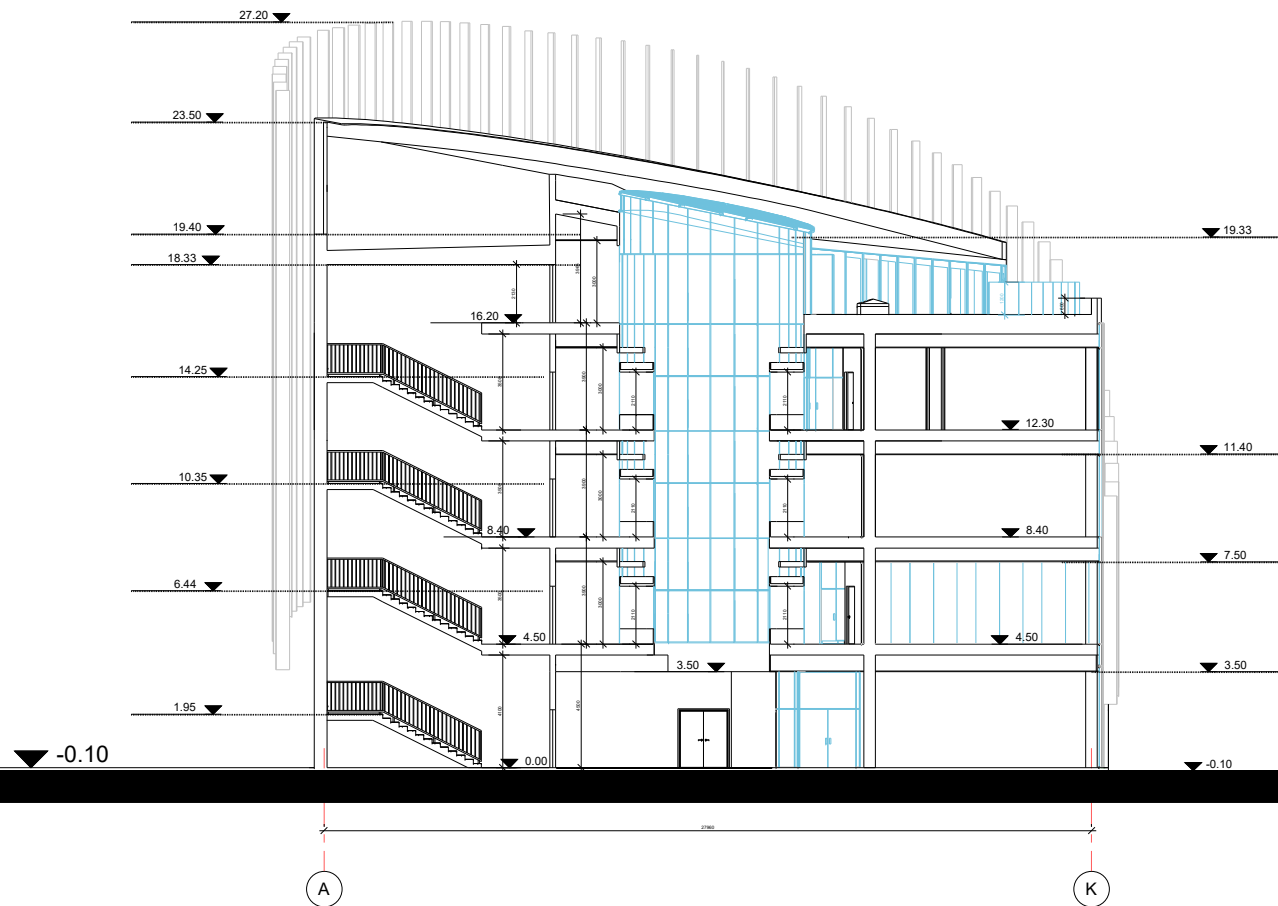


- Sutartiniai žymėjimai:
-  Terasa
  -  Atrūmo stiklinis stogas
  -  Užlipimo ant stogo liukas



PASTABA: sprendiniai projektiniuose pasiūlymuose yra preliminarūs ir gali keistis techninio projekto metu.

KVAL. PAT. DOK. NR.		Ulonų g. 5, Vilnius Telefonas: +37066979 272 El. paštas: info@eksplot.lt www.eksplot.lt		STATINIO PROJEKTO PAVADINIMAS Sporto parkietės pastato (an. nr. 2199-3013-0016) rekonstravimo   administracinės pastatų, Burių g. 5, Klaipėdoje techninis projektas	
		DOKUMENTO PAVADINIMAS STOGO PLANAS			
A1419	P/P/DV/Akros   Pažemėkėms	Arch. R. Plečys	Arch. A. Motiejuskaitė	Arch. A. Jasstremkaitė	1 : 100
KALBOS TRUMP.	STATYTOJAS IR (ARBA) UŽSAKOVAS Akcinė bendrovė „Klaipėdos natūra“ a. k. 110646993, Burių g. 15, LT-82276 Klaipėda	DOKUMENTO ŽYMUO 19.029-TP-SA-B-07		Lestis	Lis
LT				1	1

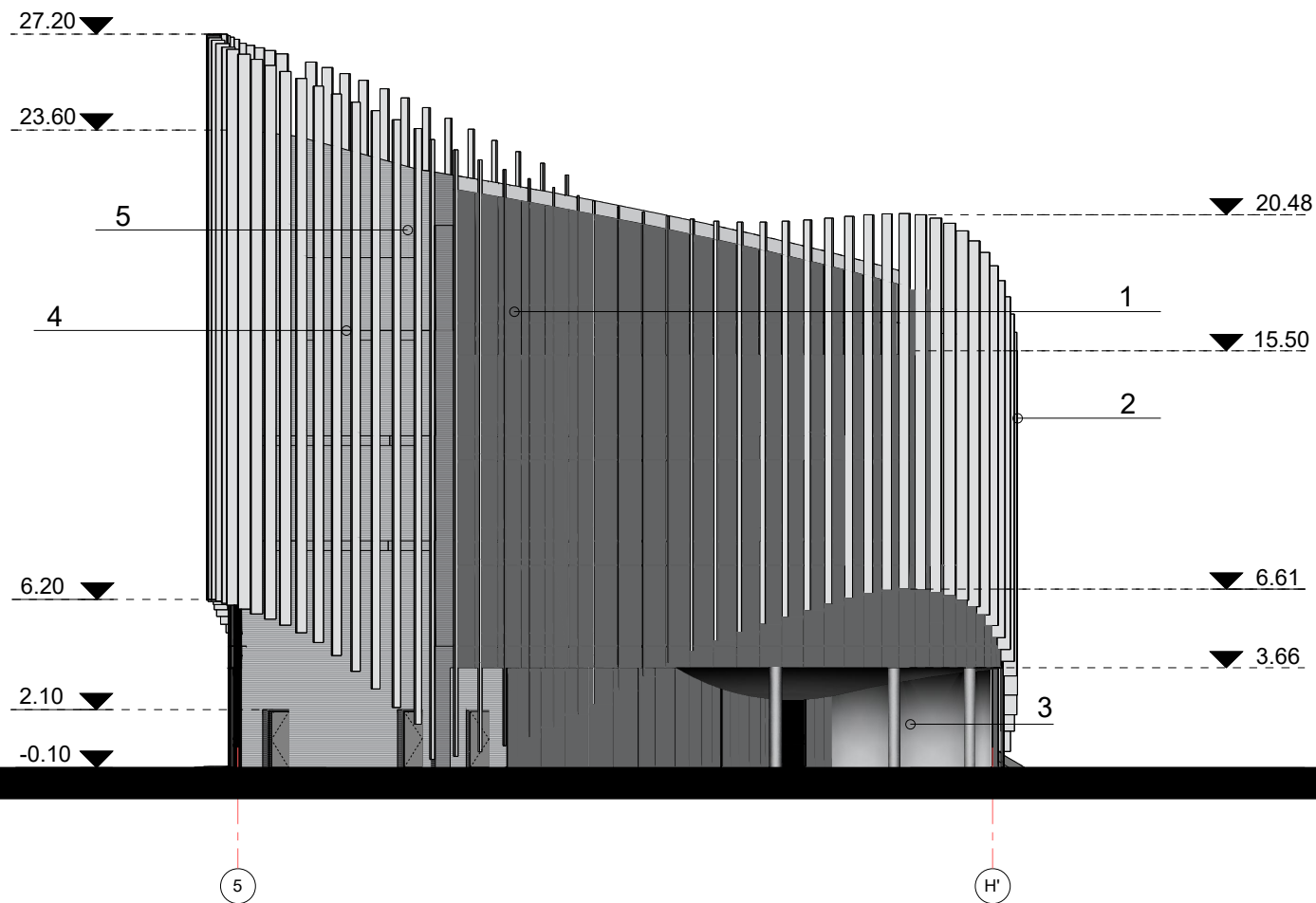


PASTABA: sprendiniai projektiniuose pasiūlymuose yra preliminarūs ir gali keistis techninio projekto metu.

KVAL. DAT. DOK. NR.	<b>Eksplot</b>	Ulonų g. 5, Vilnius Telefonas: +37069979 272 El. paštas: info@eksplot.lt www.eksplot.lt	PROJEKTO PAVADINIMAS Sporto parkieties pastato (Lot. nr. 2199-3013-0016) rekonstravimo   administracinės paskirties pastatų, Burių g. 5, Klaipėdoje techninis projektas
A1419	PVP/Arch	I. Pažemėckienė	DOKUMENTO PAVADINIMAS
	Arch.	R. Pileckytė	PJŪVIS A-A
	Arch.	A. Motiejuskaitė	
	Arch.	A. Jasstremkaitė	
KALBOS TRUMP.	STATYTOJAS IR (ARBA) UŽSAKOVAS AB „Klaipėdos nafta“ įm. k. 110446993 - Burių g. 15, LT- 82276 Klaipėda	DOKUMENTO ŽYMŪJŲ	1 : 100
LT		19.029-PP-B-09	Lestis
			1

APDAILOS ŽYMĖJIMAS

1	ALIUMINIO STIKLO FASADAS
2	VERTIKALI ŽALIUZĖ (DAŽYTAS ALIUMINIO PR.)
3	BETONO APDAILA
4	PROF. SKARDOS LAKŠTAS
5	ARCHITEKTŪRINĖS GROTOS

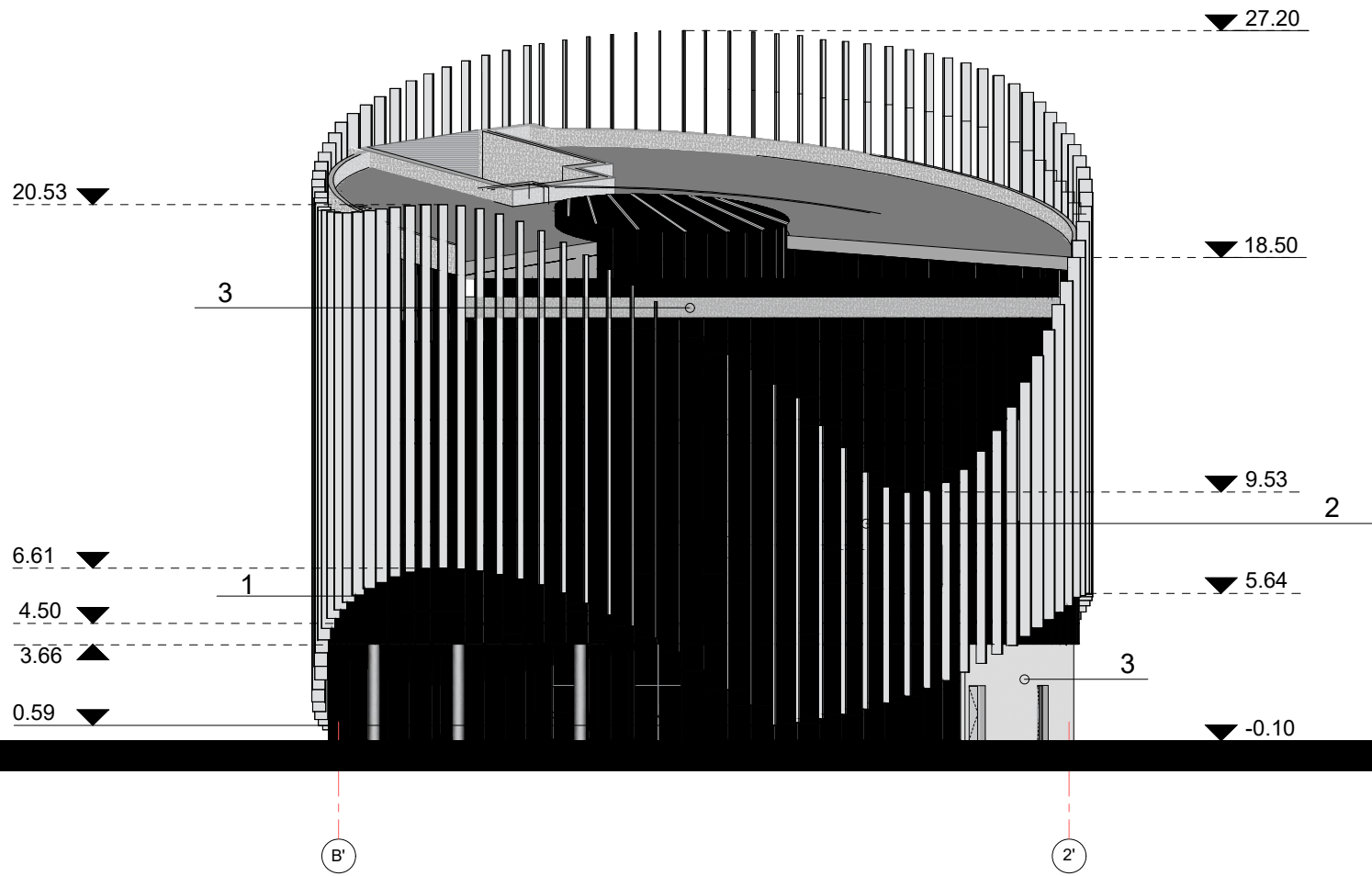


PASTABA: specialios projektavimo sąlygos ir patvirtuoti ir galutinai techniniai projektavimai.

KVAL. PAT. DOK. NR.	<b>Eksplot</b>	Užonų g. 5, 08240 Vilnius Tel./faksas: +37060793772 El. paštas: info@eksplot.lt www.eksplot.lt	PROJEKTO PAVADINIMAS: Sporto paskirties pastato rekonstravimas   administracinės paskirties pastatai, Burių g. 5, Klaipėdoje rekonstravimo techninis projektas
A1419	PV/PD/Arch	I. Pažemickienė	DOKUMENTO PAVADINIMAS: Rytinis fasadas
Arch.	R. Plešytė		1 : 200
Arch.	A. Motieškauskaitė		
Arch.	A. Jasremekaitė		
KALBOS TRUMP.	STATYTOJAS: <b>AB, Klaipėdos nafta</b>	DOKUMENTO ŽYMUO: 19.029-PP-B-10	Lėm. Lėm. 1 1
LT			

APDAILOS ŽYMĖJIMAS

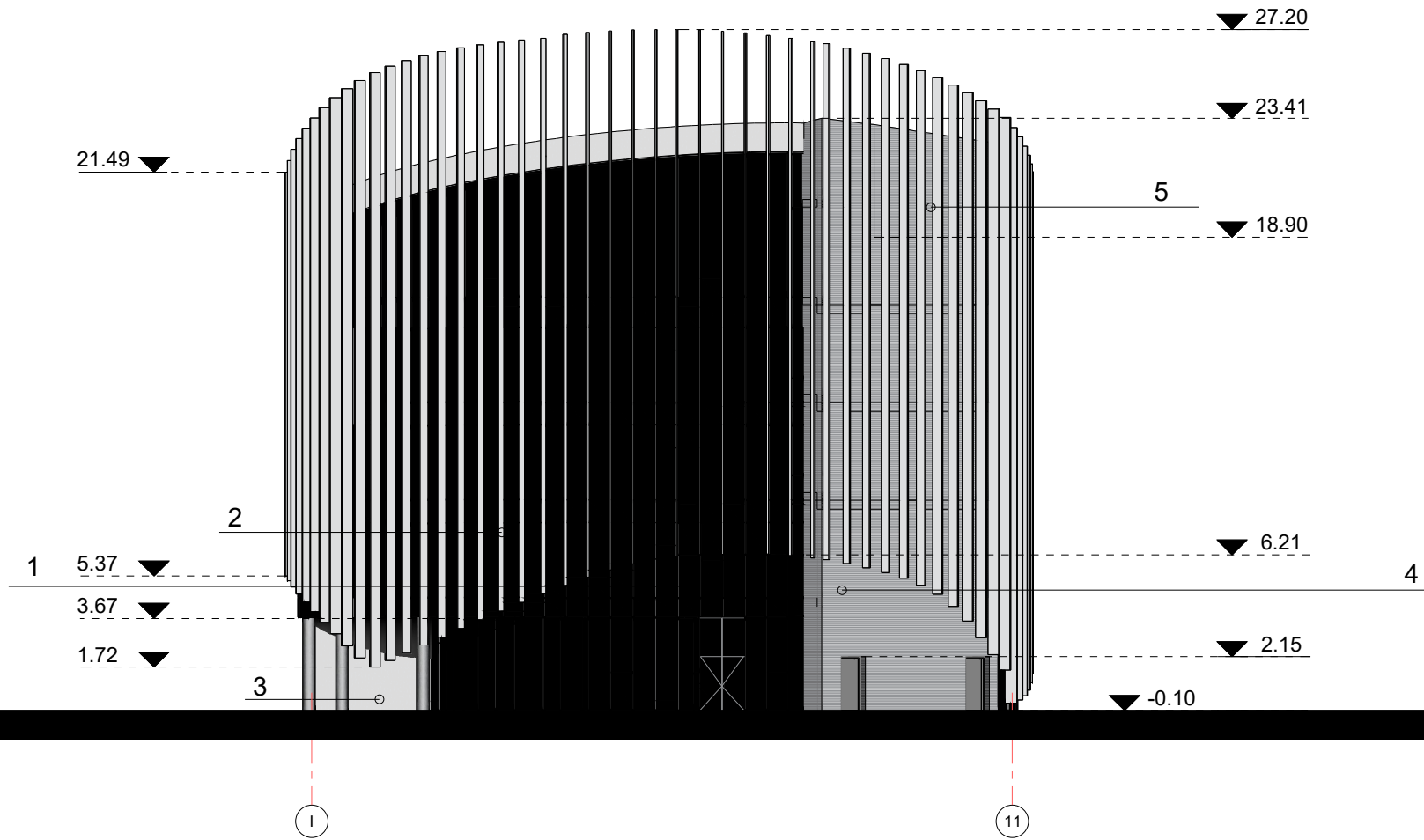
1	ALIUMINIO STIKLO FASADAS
2	VERTIKALI ŽALIUZĖ (DAŽYTAS ALIUMINIO PR.)
3	BETONO APDAILA
4	PROF. SKARDOS LAKŠTAS



KVAL. PAT. DOK. NR. A1419 PV/PD/Arch. I. Pažemeckienė Arch. R. Plešytė Arch. A. Moligauskaitė Arch. A. Jastrėmskaitė		Ušonų g. 5, 08240 Vilnius Tel./faksas: +37060773 272 El. paštas: info@eksploit.lt www.eksploit.lt	PROJEKTO PAVADINIMAS: Sporto paskirties pastato rekonstravimas   administracinės paskirties pastatų Burių g. 5, Klaipėdoje rekonstravimo techninis projektas
KALBOS TRUMP. LT		STATYTOJAS: AB, Klaipėdos nafta	DOKUMENTO ŽYMŪS: 19.029-PP-B-11
		DOKUMENTO PAVADINIMAS: Šiaurinis fasadas	1 : 200
		1	1

APDAILOS ŽYMĖJIMAS

1	ALIUMINIO STIKLO FASADAS
2	VERTIKALI ŽALIUZĖ (DAŽYTAS ALIUMINIO PR.)
3	BETONO APDAILA
4	PROF. SKARDOS LAKŠTAS
5	ARCHITEKTŪRINĖS GROTOS

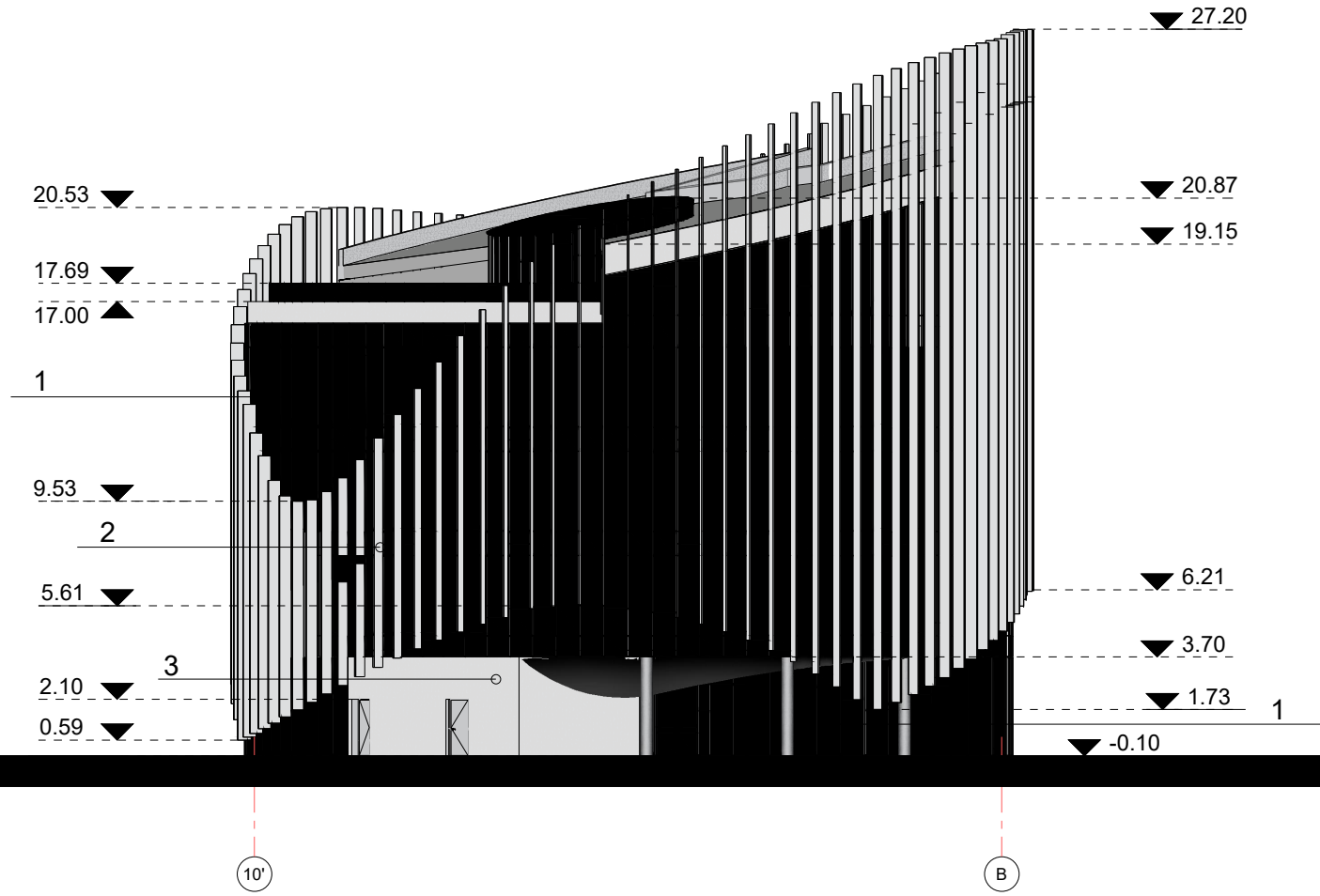


PASTEB: specialios projektavimo paslaugos yra patvirtuotos pagal techninio projekto metu.

KVAL. PAT. DOK. NR.	<b>Eksplot</b>	Užonų g. 5, 08240 Vėniūnai Tel: +37060779372 El. paštas: info@eksplot.lt www.eksplot.lt	PROJEKTO PAVADINIMAS: Sporto paskirties pastato rekonstravimas   administracinės paskirties pastato Burių g. 5, Klaipėdoje rekonstravimo techninis projektas
A1419	PV/PD/Arch	I. Pažemickienė	DOKUMENTO PAVADINIMAS: Pietinis fasadas
Arch.	R. Plečyte		1 : 200
Arch.	A. Motiejauskaitė		
Arch.	A. Jastramskaitė		
KALBOS TRUMP.	STATYTOJAS: <b>AB, Klaipėdos nafta</b>	DOKUMENTO ŽYMUO: 19.029-PP-B-12	LANK. LANK. 1 1
LT			

APDAILOS ŽYMĖJIMAS

1	ALIUMINIO STIKLO FASADAS
2	VERTIKALI ŽALIUZĖ (DAŽYTAS ALIUMINIO PR.)
3	BETONO APDAILA



PROJEKTAS: specialios projektavimo paslaugos bei patalpoms ir gamtinei techninei pagalbai mokslo.

KVAL. PAT. DOK. NR.	<b>Eksplot</b>	Užonų g. 5, 08240 Vilnius Tel./faksas: +37060773 272 El. paštas: info@eksplot.lt www.eksplot.lt
A1419	PV/PD/Arch	I. Pažemėckienė
	Arch.	R. Plečytė
	Arch.	A. Motieškauskaitė
	Arch.	A. Jastrėmskaitė

PROJEKTO PAVADINIMAS:	Sporto paskirties pastato rekonstravimas   administracinės paskirties pastatą, Burių g. 5, Klaipėdoje rekonstravimo techninis projektas
DOKUMENTO PAVADINIMAS:	Vakarinis fasadas
1 : 200	

KALBOS TRUMP.	STATYTOJAS:	DOKUMENTO ŽYMUO:	1	1
LT	AB, Klaipėdos nafta	19.029-PP-B-13		